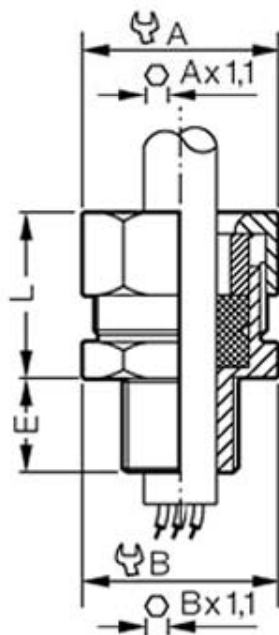


# Металлические линейные вводы Ex - e типа PS для неармированного кабеля

Зона 1/  
Зона 2



Линейный ввод  
типа PS



Тип PS

## Технические характеристики

### Линейные вводы PS для неармированного кабеля

Обозначение по 94/9/EG	Ex II 2 G
Вид защиты от воспламенения	EEx e II   EEx d IIC (объем > 2 л)
Удостоверение соответствия	LOM 03 ATEX 2031 X
Вид защиты по EN 60529	IP 65
Материал	Латунь

## Данные для заказа

### Линейные вводы PS для неармированного кабеля

Резьба	Тип	Диаметр кабеля, мм	A = B, мм	L, мм	E, мм	Масса, кг	Номер заказа
1/2" ISO 7/1	PSL 10-1	6 - 10	27	38	14	0,120	NOR000 222 260 753
1/2" ISO 7/1	PSL 02-1	9 - 12	24	38	14	0,080	NOR 000 222 260 662
1/2" ISO 7/1	PSL 11-1	10 - 14	27	38	14	0,120	NOR 000 222 260 761
3/4" ISO 7/1	PSL 10-2	6 - 10	27	38	14	0,140	NOR 000 222 260 779
3/4" ISO 7/1	PSL 11-2	10 - 14	27	38	14	0,140	NOR 000 222 260 787
3/4" ISO 7/1	PSL 20-2	14 - 18	34	38	14	0,160	NOR 000 222 260 894
3/4" ISO 7/1	PS 21-2	16 - 19	42	42	15	0,300	NOR 000 002 260 890
1" ISO 7/1	PS 30-3	20 - 23	49	42	19	0,400	NOR 000 002 260 915
1" NPT	PS 30-3N	20 - 23	49	42	19	0,400	NOR 000 112 260 607
1" ISO 7/1	PS 31-3	23 - 26	49	42	22	0,380	NOR 000 002 260 923
1" NPT	PS 31-3N	23 - 26	49	42	22	0,380	NOR 000 112 260 631
M20 x 1,5	PSL 10-1M	6 - 10	27	38	12	0,120	NOR 000 222 260 852
M20 x 1,5	PSL 02-1M	9 - 12	22	38	12	0,080	NOR 000 222 260 745
M20 x 1,5	PSL 11-1M	10 - 14	27	38	12	0,120	NOR 000 222 260 860
M25 x 1,5	PSL 10-2M	6 - 10	27	38	12	0,140	NOR 000 222 260 878
M25 x 1,5	PSL 11-2M	10 - 14	27	38	12	0,140	NOR 000 222 260 886
M25 x 1,5	PSL 20-2M	14 - 18	32	38	12	0,160	NOR 000 222 260 927
M25 x 1,5	PS 21-2M	16 - 19	42	42	15	0,300	NOR 000 112 260 590
M32 x 1,5	PS 30-3M	20 - 23	49	42	15	0,400	NOR 000 112 260 623
M32 x 1,5	PS 31-3M	23 - 26	49	42	15	0,380	NOR 000 112 260 657