

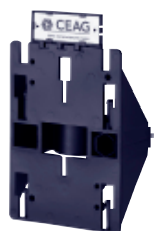
## Данные для заказа\*



Типоразмер P 412



Элемент монтажа, размер 1



Элемент монтажа, размер 2

Схема присоединения	Описание деталей	Масса, кг	Номер заказа
	2-фазный командный аппарат с 2 контактными кнопками 1зам.+1 разм., включая надпись "0, I, START, STOP"	0,54	GHG 411 8200 R0001
	2-фазный командный аппарат с одной сдвоенной кнопкой 1зам.+1 разм., включая надпись "0, I, START, STOP" 1 сигнальная лампочка 230 В, включая подсветку: белую, красную, зеленую и желтую	0,65	GHG 411 8200 R0003

## Элементы монтажа

Тип	Применение	Тип GHG 411	Номер заказа
Размер 1	Для крепления на стене	8100...	GHG 610 1953 R0001
	Для крепления на решетке	8100...	GHG 610 1953 R0003
	Для крепления на трубах	8100	GHG 610 1953 R0002
Размер 2	Для крепления на стене	8200.../8300	GHG 610 1953 R0004
	Для крепления на решетке	8200.../8300	GHG 610 1953 R0006
	Для крепления на трубе	8200.../8300	GHG 610 1953 R0005
50 шт. информационных табличек (незаполненных)			GHG 610 1953 R0012

\* Текст и язык надписей могут быть изменены в соответствии с желанием заказчика.

Размеры в мм

