

Данные для заказа*



Копка

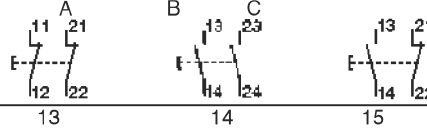
Кнопка DRT

Код



Контактная система

Код В



Надпись O I II STOP START NOT-AUS LANGSAM

Код С 02 03 04 05 06 07 08 09

Надпись SCHNELL EMERGENCY STOP ARRET MARCHÉ

Код С 10 11 12 14 15



Сдвоенный выключатель

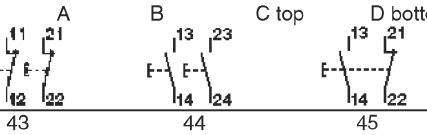
Сдвоенный выключатель

Код



Контактная система

Код В



Надпись O I II STOP START NOT-AUS LANGSAM

Код С/D 02 03 04 05 06 07 08 09

Надпись SCHNELL EMERGENCY STOP ARRET MARCHÉ

Код С/D 10 11 12 14 15



Кнопочный выключатель с ключом

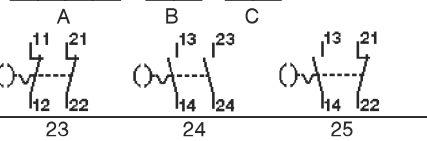
Кнопочный выключатель с ключом

Код



Контактная система

Код В



Кнопка	Ключ						
		1	2	3	4	5	6
нажата	запирает	да	да	да	нет	нет	да
	вынимается	да	да	нет	нет	да	да
не нажата	запирает	да	нет	да	да	авто	да
	вынимается	нет	нет	да	да	да	да
Код С		1	2	3	4	5	6

* Текст и язык надписей могут быть изменены в соответствии с желанием заказчика.

Унифицированные блоки индивидуального управления

Зона 1/
Зона 2
Зона 21/
Зона 22

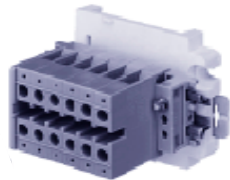
Данные для заказа*



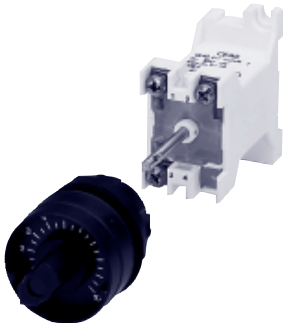
Контрактор



Сигнальная лампа



Зажимы 6×2×4 мм²



Потенциометр

Контрактор SGT

SGT

Код

A

B

C

D

E

Контактная система Код В

Функция	Код D	13	14	15
Без блокирования	1			
Разблокирование оттягиванием	2			
Разблокирование ключом	3			

Цвет контактора

красный

желтый

черный

Код С

1

2

3

Надпись | O | I | II | | STOP | START | NOT-AUS | LANGSAM

Код E | 02 | 03 | 04 | 05 | 06 | 07 | 08 | 09

Надпись | SCHNELL | EMERGENCY STOP | | ARRET | MARCHE

Код E | 10 | 11 | 12 | 14 | 15

Сигнальная лампа

SIL

Код

A

B

C

Цвет колпачка

белый

желтый

красный

зеленый

Код В

1

2

3

5

Напряжение | 230 В~ | 12 В~ | 24 В~ | 42 В~ | 48 В~ | 60 В~ | 110 В~ | 120 В~ | 240 В~

Код С | 01 | 02 | 03 | 04 | 05 | 06 | 07 | 08 | 09

Напряжение | 10 – 33 В≅ | 40 – 70 В= | 80 – 110 В= | 20 – 30 В = SPS

Код С | 31 | 32 | 33 | 34

Зажимы KLM

KLM

Код

A

B

Зажимы 6×2×4 мм²

только заглушка

6 контактов 2×4 мм² и заглушка

Код В

10

61

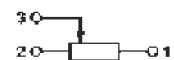
Потенциометр POT

POT

Код

A

B



Мощность | 1 Вт

Сопротивление | 1.000 | 2.200 | 4.700 | 10.000

Код В | 4 | 7 | 5 | 6

* Текст и язык надписей могут быть изменены в соответствии с желанием заказчика.

Унифицированные блоки индивидуального управления

**Зона 1/
Зона 2
Зона 21/
Зона 22**

Данные для заказа*



Измерительный прибор AM 72

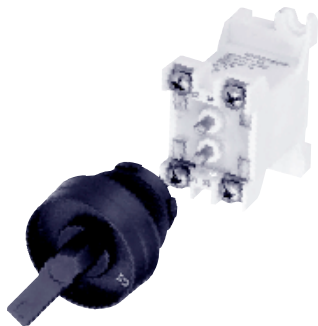
Измерительный прибор AM 45	M 4 5	<input type="checkbox"/>	<input type="checkbox"/>
Измерительный прибор AM 72	M 7 2	<input type="checkbox"/>	<input type="checkbox"/>
Код	A	B	C
Измерительный механизм	Напрямую	n/1A	0-20 mA 4-20 mA
Код B	1	2	5 6

Измерительные механизмы 0-20 mA и 4-20 mA поставляются только со шкалой 0-100/120 %

Код C	Измерительный механизм	Шкала
02	Измеряет непосредственно	0 – 1 / 1,5 A
03		0 – 2,5 / 3,75 A
04		0 – 5 / 7,5 A
05		0 – 10 / 15 A
07		0 – 16 / 24 A
02	Трансформатор n/1A	0 – 1 / 1,5 A
03		0 – 2,5 / 3,75 A
04		0 – 5 / 7,5 A
05		0 – 10 / 15 A
06		0 – 15 / 22,5 A
08		0 – 20 / 30 A
09		0 – 30 / 45 A
10		0 – 40 / 60 A
11		0 – 50 / 75 A
12		0 – 60 / 90 A
13		0 – 75 / 113,5 A
14		0 – 100 / 150 A
15		0 – 150 / 225 A
16		0 – 200 / 300 A
17		0 – 250 / 375 A
18		0 – 300 / 450 A
19		0 – 400 / 600 A
20		0 – 500 / 750 A
21		0 – 600 / 900 A
22		0 – 100 / 150 A

5

Выключатель SCT	SCT	<input type="checkbox"/>	<input type="checkbox"/>	<input type="checkbox"/>
Код	A	B	C	D

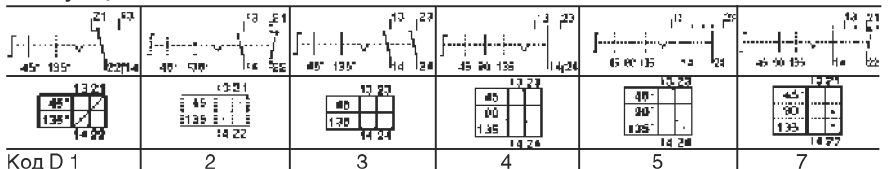


Выключатель

Переключающее устройство		блокируемое
Код B	4 5 6 7 8	управляемое кнопкой

Код C	Надпись	Код B	Надпись
01	O I	08	AUS BETRIEB EIN
02	I II	09	AUS O EIN
03	STOP START	10	AUF O AB
04	HAND AUTO	11	ENTRIEGELT O VERRIEGELT
05	SENKEN HEBEN	12	OUT OFF HAND
06	REMOTE LOCAL	13	LOCAL REMOTE AUTO
07	I O II	14	STOP O START
		15	HAND O AUTO

Коммутация



* Текст и язык надписей могут быть изменены в соответствии с желанием заказчика.

Унифицированные блоки индивидуального управления

Зона 1/
Зона 2
Зона 21/
Зона 22

Данные для заказа*

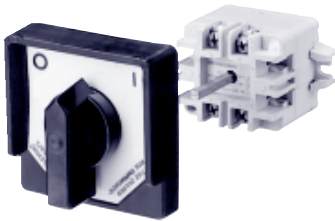
Командный контроллер Ex 23

Ex 2 3

Ex 29

Ex 2 9

Код A B C D E



Ex 23 10 A



Ex 29 16 A

Код C	Надпись	Код B	Надпись
01	O I	17	HAND AUS AUTO
02	I II	18	O I II
03	STOP START	19	AUS AUTO EIN
04	HAND AUTO	20	AUS HAND AUTO
05	SENKEN HEBEN	21	ORTLICH AUS FERN
06	REMOTE LOCAL	22	START NORMAL STOP
07	I O II	23	OFF O ON
08	AUS BETRIEB EIN	24	HAND OFF AUTO
09	AUS O EIN	25	O IN START
10	AUF O AB	26	MAN AUTO
11	ENTRIEGELT O VERRIEGELT	27	START STOP
12	OUT OFF HAND	28	HEBEN SENKEN
13	LOCAL REMOTE AUTO	29	OFF ON
14	STOP O START	30	AUS EIN
15	HAND O AUTO	31	HAND AUTO
16	AUF AUS ZU	32	ON OFF

Код C	Контактная система контроллера	Код C	Контактная система контроллера
00		09	
01		10	
02		11	
03		12	
05		13	
07		14	
08		15	

Переключающее устройство		блокируемое устройство
Код D	4 5 6 7 8	управляемое кнопкой

Запирающее устройство	
Код E	0 1 2 3

* Текст и язык надписей могут быть изменены в соответствии с желанием заказчика.

Принадлежности для взрывозащищенных командных аппаратов и управляющих приборов

**Зона 1/
Зона 2
Зона 21/
Зона 22**

■ ■ ■ Принадлежности



Позиция	Описание	Необходимое количество	Номер заказа
1	Табличка с обозначением, гравированная, без надписи	10	GHG 410 1953 R0001



2	Комбинированная часть	1	GHG 410 1921 R0001
---	-----------------------	---	--------------------

5



3	Монтажный инструмент для контргайки	1	GHG 410 1914 R0001
---	-------------------------------------	---	--------------------



4	Заглушка	10	GHG 410 1920 R0001
---	----------	----	--------------------

■ ■ ■ Элементы монтажа

Тип	Применение	Количество элементов		Номер заказа
		GHG 444	GHG 448	
Размер 3	Для крепления на стене	1		GHG 610 1953 R0018
	Для крепления на решетке	1		GHG 610 1953 R0018
	Для крепления на трубах	1	2	GHG 610 1953 R0010
50 шт. информационных табличек (незаполненных)				GHG 610 1953 R0012