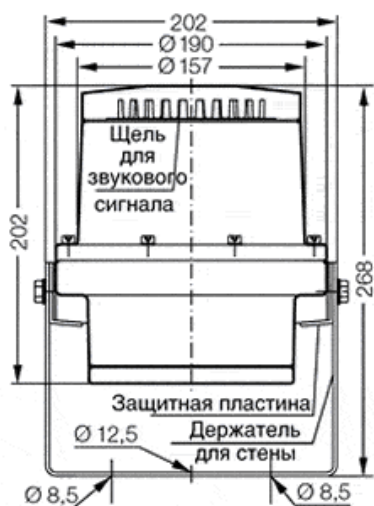


Взрывозащищенный сигнальный ревуn SD 03 SH



Размеры в мм

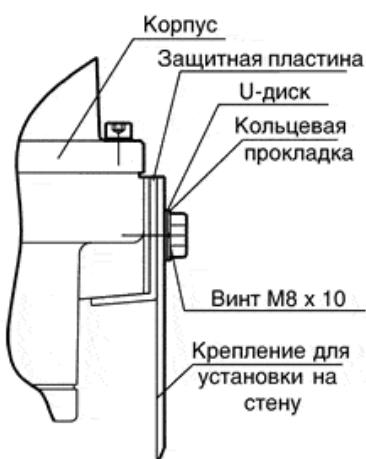


Технические характеристики

Сигнальный ревуn SD 03 SH

Обозначение по 94/9/EG	II 2 G
Вид защиты от воспламенения	EEx ed IIC T6
Удостоверение соответствия	PTB 04 ATEX 1003
Корпус	Армированный стекловолокном полиэстер (GBP)
Цвет	Черный
Вид защиты по EN 60529	IP 66
Класс защиты	II (не требуется уравнивание потенциалов)
Кабельные вводы	один ввод M20 x 1,5 и одна заглушка M20 x 1,5
Сечение зажима подключения	1,5 мм ² тонкая проволока 2,5 мм ² одиночный провод
Условия эксплуатации	В помещениях и снаружи
Положение в процессе эксплуатации	Любое, предпочтительно при креплении ревуна направить вниз щели для звукового сигнала
Уровень звукового давления сигнального звонка	105 дБ (A) на расстоянии 1 м
Режим эксплуатации	Непрерывно
Масса	приблизительно 3,5 кг

Монтаж на стену

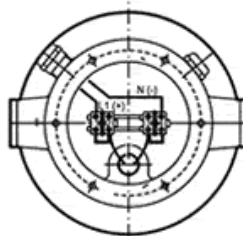


Данные для заказа

Сигнальный ревуn SD 03 SH

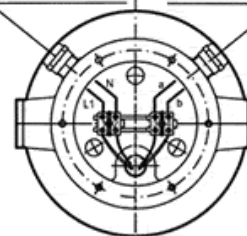
Напряжение	Ток	Номер заказа
24 В DC (+10/ -15 %)	0,30 А	1 2282 001 002
230 В AC 50 Гц (+10/ -15 %)	0,07 А	1 2282 001 001
120 В AC 60 Гц	0,13 А	1 2282 001 003
240 В AC 60 Гц	0,065 А	1 2282 001 004

Схема подключения зажимов



Кабельный ввод для переменного тока 230 В 50 Гц. Максимальная длина кабеля без изоляции 35 мм

Кабельный ввод для цепи ревуна. Максимальная длина кабеля без изоляции 35 мм



Для модели с постоянным током