

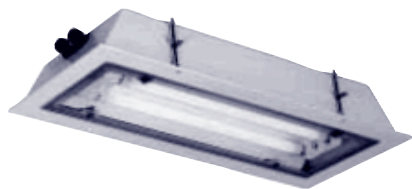
# Взрывозащищенные, встраиваемые в потолок светильники с ПРА

eLLB 20018/18 (2 x 18 Вт)

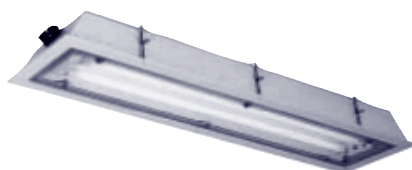
eLLB 20036/36 (2 x 36 Вт)

Зона 1/  
Зона 2

Зона 21/  
Зона 22



eLLB 20018/18 (2 x 18 Вт)



eLLB 20036/36 (2 x 36 Вт)

## Технические характеристики

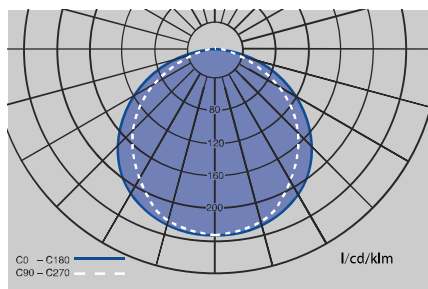
eLLB 200../..

Вид защиты		<b>EEx ed IIC T4</b>
Удостоверение соответствия		EEx ed ib IIC T4 (CG - тип) DMT 02 ATEX E 069
Обозначение по 94/9/EC		⊕ II 2 G ⊕ II 2 D
Материал корпуса		Тонколистовая сталь с антикоррозионным покрытием или нержавеющая сталь
Плафон		Отпущенное безосколочное стекло 6 мм
Номинальное напряжение	eLLB 200../.. eLLB 200../..CG	<b>AC: 110-254 В±10 %, 47-63 Гц</b> <b>AC: 220 - 254 В ±10 %, 47-63 Гц</b> <b>DC: 220 В +25 %/-20 %</b>
Номинальный ток	eLLB 20018/18 eLLB 20036/36	0,18 А (0,19 А с CG модулем) 0,34 А (0,35 А с CG модулем)
cos φ		<b>0,95</b>
Тип электросхемы		ПРА или ПРА с CG модулем
Степень защиты		IP 66 по EN 60529
Класс защиты		I
Допустимая температура		От -20 °C до +50 °C
Кабельные вводы		1 x EEx e заглушка 2 x EEx e кабельные вводы M25 x 1,5 для кабелей от 8-17 мм
Клеммы		L1, L2, L3, N, PE; max. 2x6 мм <sup>2</sup> одножильный провод в зажим
Лампы	eLLB 20018/18... eLLB 20036/36...	Двухштырьковая лампа: 18 Вт (G13-81-IEC-1105-1) Двухштырьковая лампа: 36 Вт (G13-81-IEC-1305-2)
Масса	eLLB 20018/18... eLLB 20036/36...	около 15 кг около 22 кг

## Данные для заказа

Тип	Клеммы (мм)	Сквозная электропроводка	Номер заказа
<b>eLLB 20018/18</b>			
<b>2/6-2</b>	<b>2x6</b>	<b>x</b>	<b>1 2190 218 001</b>
<b>2/6- M<sup>1)</sup></b>	<b>2x6</b>	<b>x</b>	<b>1 2190 218 111</b>
<b>eLLB 20018/18 CG<sup>2)</sup></b>			
<b>2/6-2</b>	<b>2x6</b>	<b>x</b>	<b>1 2190 218 003</b>
<b>2/6- M<sup>1)</sup></b>	<b>2x6</b>	<b>x</b>	<b>1 2190 218 211</b>
<b>eLLB 20036/36</b>			
<b>2/6-2</b>	<b>2x6</b>	<b>x</b>	<b>1 2190 236 001</b>
<b>2/6- M<sup>1)</sup></b>	<b>2x6</b>	<b>x</b>	<b>1 2190 236 111</b>
<b>eLLB 20036/36 CG<sup>2)</sup></b>			
<b>2/6-2</b>	<b>2x6</b>	<b>x</b>	<b>1 2190 236 003</b>
<b>2/6- M<sup>1)</sup></b>	<b>2x6</b>	<b>x</b>	<b>1 2190 236 211</b>

Кривая силы света  
2 лампы



номинальный световой поток лампы:

2 x 18 Вт = 2700 лм,

2 x 36 Вт = 6700 лм,

коэффициент полезного действия 72%

<sup>1)</sup> M: с металлической нитью (резьбой), без гланд кабеля (троса).

<sup>2)</sup> CG: - для работы с CEAG системами аварийного освещения.