



Кнопка

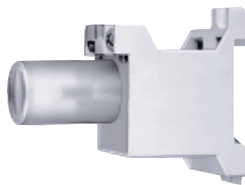


Сдвоенная кнопка

## Технические характеристики

### Простая и сдвоенная кнопки

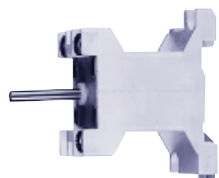
Обозначение по 94/9/EG	⊕ II 2 G	
Вид защиты от воспламенения	EEx de IIC	
Удостоверение соответствия	PTV 97 ATEX 1081 U	
Номинальное напряжение	До 500 В AC	
Номинальный ток	16 А	
Коммутационная способность	по AC 11:	230 В 6 А
		<b>400 В 4 А</b>
	по DC 11:	24 В 6 А
		<b>60 В 0,8 А</b>
		<b>110 В 0,5 А</b>
		<b>220 В 0,2 А</b>
Контактные зажимы	2×2,5 мм <sup>2</sup>	



Сигнальная лампа

### Сигнальная лампа

Обозначение по 94/9/EG	⊕ II 2 G	
Вид защиты от воспламенения	EEx de IIC	
Удостоверение соответствия	PTV 98 ATEX 1040 U	
Номинальное напряжение	12 В - 240 В AC при 50-60 Гц	
	<b>12 В - 110 В DC</b>	
Мощность	1,2 Вт	
Мощность лампы	0,6 Вт	
Длительность горения	100 000 часов	
Контактные зажимы	2×2,5 мм <sup>2</sup>	



Потенциометр

### Потенциометр

Обозначение по 94/9/EG	⊕ II 2 G	
Вид защиты от воспламенения	EEx de IIC	
Удостоверение соответствия	PTV 97 ATEX 1081 U	
Номинальное напряжение	250 В AC	
Мощность	1,0 Вт	
Сопротивление	100-10 000 Ω	
Диапазон вращения	270°	
Шкала	0-100 %	
Контактные зажимы	2×2,5 мм <sup>2</sup>	

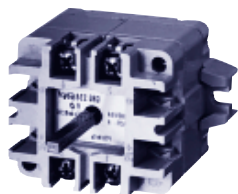


Измерительный прибор AM 72

### Измерительный прибор A72/AM 45

Обозначение по 94/9/EG	⊕ II 2 G	
Вид защиты от воспламенения	EEx e II	
Удостоверение соответствия	PTV 99 ATEX 2032 U	
Диапазон измерения	0-16 А, трансформатор n/ 1 А	
Точность	Класс 2,5	
Положение	Вертикальное	
Область перегрузки	1:1,5 (индикация)	
Установка нулевой позиции	На приборе	
Отметка о номинальном токе	Красная стрелка	
Измерительный механизм	Электромагнитный	
Контактные зажимы	2×4 мм <sup>2</sup>	
Шкала	См. стр 5/83	

## Технические характеристики



Командный контроллер Ex 23

### Командный контроллер Ex 23

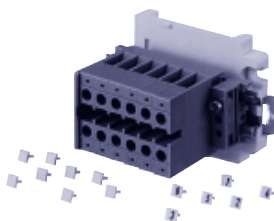
Обозначение по 94/9/EG	Ⓔ II 2 G	
Вид защиты от воспламенения	EEx de IIC	
Удостоверение соответствия	PTB 98 ATEX 1116 U	
Номинальное напряжение	До 500 В AC	
Номинальный ток	10 А	
	по AC 1:	500 В/ 10 А
	по AC 11:	230 В/ 6 А
		по DC 11: 24 В/ 6 А
Коммутационная способность		<b>500 В/ 6 А</b>
		<b>48 В/ 4 А</b>
		<b>60 В/ 0,8 А</b>
		<b>110 В/ 0,5 А</b>
		<b>220 В/ 0,4 А</b>
Контактные зажимы	2×2,5 мм <sup>2</sup>	



Ключ управления  
и переключатель Ex 29

### Ключ управления и переключатель Ex 29

Обозначение по 94/9/EG	Ⓔ II 2 G	
Вид защиты от воспламенения	EEx e II	
Удостоверение соответствия	PTB 98 ATEX 1118 U	
Номинальное напряжение	До 500 В	
Номинальный ток	16 А	
Коммутируемая мощность	AC 15	DC 13 до 60 В 2 А
	До 230 В 6 А	до 110 В 0,6 А
	До 400 В 4 А	до 230 В 0,5 А
Контактные зажимы:	1×6 мм <sup>2</sup> или 2×2,5 мм <sup>2</sup>	



Наборные зажимы MXK 4-Ex

### Наборные зажимы MXK 4-Ex

Вид защиты от воспламенения	EEx e II
Удостоверение соответствия*	PTB -№: Ex-94.C.3145U
Номинальное напряжение	До 400 В
Сечение присоединяемых проводов	4 мм <sup>2</sup>
Ширина зажимов	6,2 мм
Ширина шляпки	1,5 мм



Наборные зажимы UK 3-Ex

### Наборные зажимы UK 3-Ex

Вид защиты от воспламенения	EEx e II
BASEEFA-частичное удостоверение*	№ Ex-88, В. 3197 U
Номинальное напряжение	До 690 В
Сечение проводов	2,5 мм <sup>2</sup> (I=15 А); 4 мм <sup>2</sup> (I=21 А)
Ширина зажимов	5,2 мм
Ширина шляпки	1,8 мм

\* По ATEX 100a