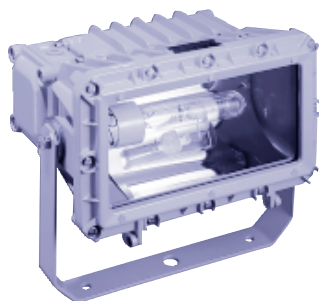


# Взрывозащищенный прожектор PX для газоразрядных ламп высокого давления

Зона 1/  
Зона 2



Серия PX

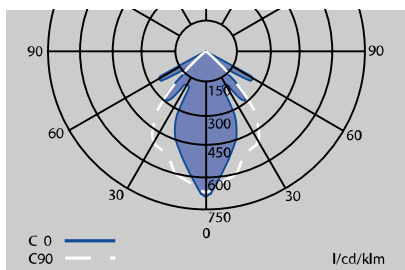
## Технические характеристики

### PX...

Обозначение прибора по 94/9/EG	⊕ II 2 G
Вид защиты от воспламенения	EEx de IIB ( класс температур см. в данных для заказа)
Удостоверение о допуске*	LOM 90. C.0039X
Материал корпуса	Меденосодержащий алюминий, полиэфирное лаковое покрытие желтого цвета
Пропускающая свет крышка	Боросиликатное стекло
Номинальное напряжение	Со встроенной ПРА: 230 В / 50 Гц, cos φ ≥ <b>0,85</b> без ПРА: ≤ 250 В WS
Вид защиты	IP 67 по EN 60529
Класс защиты	I
Допустимая наружная температура	От -20 °C до +55 °C;
Линейные вводы	Непрямые вводы: M 25x2x1,5, Один с EEx-e-заглушкой
Контактные зажимы	L1, N: 2 x 4 мм <sup>2</sup> , защитный провод 2 x 6 мм <sup>2</sup>
Внутренний рефлектор	Глубокое излучение
Ламповый патрон	E 40
Масса	С ПРА 31 кг, без ПРА 23 кг См. таблицу.
Лампы <sup>1)</sup>	Ртутная лампа высокого давления HME; натриевая лампа высокого давления HST; галогеновая лампа HИT; лампа смешанного света HME-SB с защитной колбой HDI Непрямые вводы для последовательного замыкания: L1, L2, L3, N: 2 x 4 кв. мм, PE: 2 x 6 кв. мм Полиэтрафторэтиленовое покрытие, широкоизлучающий рефлектор. Устройства для HST 70 Вт, HME 250 Вт и 400 Вт по запросу. Другие наружные температуры, напряжения и частоты по запросу.

Факультативно<sup>2)</sup>

Кривая силы света светильника  
PX 40 (HST) глубокого излучения



номинальный световой поток:  
около 90000 лм (1x600 Вт/HST-T)  
55500 лм (1x400 Вт/HST-T)  
33000 лм (1x250 Вт/HST-T)  
17000 лм (1x159 Вт/HST-T)  
22500 лм (1x400 Вт/HME-SB)  
13000 лм (1x250 Вт/HME-SB)  
40000 лм (1x400Вт/HИT-T)  
20000 лм (1x250 Вт/HИT-T)  
24000 лм (1x1000 Вт/HDI-T)  
10000 лм (1x500 Вт/HDI-T)  
14000 лм (1x500 Вт/HME-SB)  
коэффициент полезного действия:  
75 % с T (лампа в виде трубки)  
50 % с B (лампа в виде колбы)

\* Типовое удостоверение по ATEX 100a

## Данные для заказа

### Мощность ламп и классы температур

Тип	Лампы <sup>1)</sup>	Класс температур	Ввод проводов диаметром	Заглушки	Номер заказа
PX 60	HST/T 600 Вт	T2	– 10-14 mm	1 x M25 1 x M25	NOR 000 115 170 015 NOR 000 115 170 143
PX 40	HST 400 Вт <sup>3)5)</sup> HИT 400 Вт <sup>3)6)</sup>	T3	– 10-14 mm	1 x M25 1 x M25	NOR 000 115 170 021 NOR 000 115 170 144
PX 25	HST 250 Вт <sup>3)5)</sup> HИT 250 Вт <sup>3)7)</sup>	T3	– 10-14 mm	1 x M25 1 x M25	NOR 000 115 170 027 NOR 000 115 170 145
PX 15	HST 150 Вт <sup>3)5)</sup> HИT 150 Вт <sup>3)</sup>	T3	– 10-14 mm	1 x M25 1 x M25	NOR 000 115 170 033 NOR 000 115 170 146
PX 10	HDI/T 1000 Вт	T2	– 10-14 mm	1 x M25 1 x M25	NOR 000 115 170 089 NOR 000 115 170 147
PX 05	HDI/T 500 Вт HME-SB 500 Вт	T2	– 10-14 mm	1 x M25 1 x M25	NOR 000 115 170 009 NOR 000 115 170 148

<sup>1)</sup> Лампы не входят в объем поставки.

<sup>2)</sup> По запросу.

<sup>3)</sup> Лампы в форме трубок и колб.

<sup>4)</sup> T3 при наружной температуре ≤ 35°C.

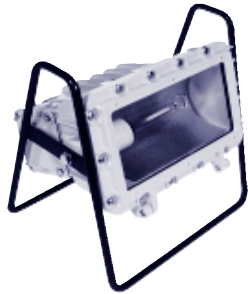
<sup>5)</sup> Могут применяться двухдуговые или стандартные лампы.

<sup>6)</sup> Лампы с номинальным током 4,2 А.

<sup>7)</sup> Лампы с номинальным током 3,2 А.

# Взрывобезопасные прожекторные осветительные приборы РХ для газоразрядных ламп высокого давления

## Принадлежности



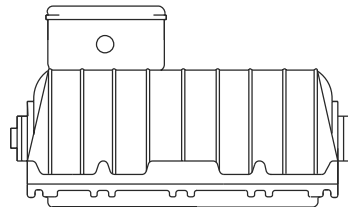
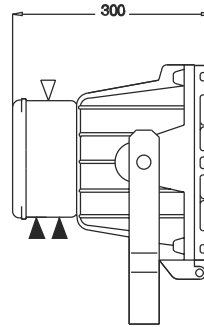
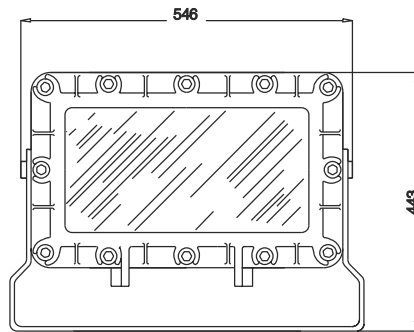
АТР



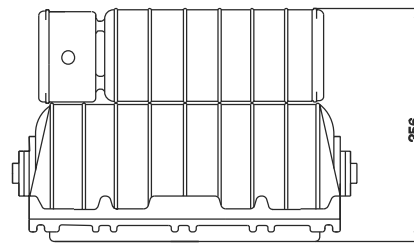
SB, PX

Тип	Номер заказа
Несущая трубка, АТР	NOR 000 005 170 715
Крепление трубок (диаметром 48 - 64 мм)	NOR 000 005 170 583

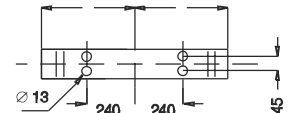
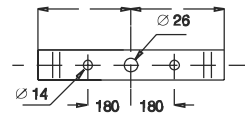
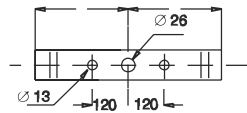
Размеры в мм



PXI



PX



▷ Факультативное исполнение (по запросу)

▶ Вводы