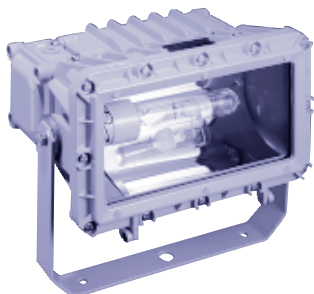


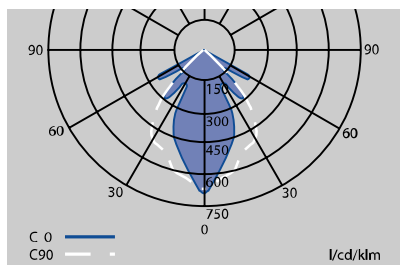
Взрывозащищенный прожектор PX для газоразрядных ламп высокого давления

Зона 1/
Зона 2



Серия PX

Кривая силы света светильника
PX 40 (HST) глубокого излучения



номинальный световой поток:
около 90000 лм (1x600 Вт/HST-T)
55500 лм (1x400 Вт/HST-T)
33000 лм (1x250 Вт/HST-T)
17000 лм (1x150 Вт/HST-T)
22500 лм (1x400 Вт/HME-SB)
13000 лм (1x250 Вт/HME-SB)
40000 лм (1x400Вт/HIT-T)
20000 лм (1x250 Вт/HIT-T)
24000 лм (1x1000 Вт/HDI-T)
10000 лм (1x500 Вт/HDI-T)
14000 лм (1x500 Вт/HME-SB)
коэффициент полезного действия:
75 % с Т (лампа в виде трубки)
50 % с В (лампа в виде колбы)

Технические характеристики

PX...

Обозначение прибора по 94/9/EG	⊕ II 2 G
Вид защиты от воспламенения	EEEx db IIB (класс температур см. в данных для заказа)
Удостоверение о допуске*	LCM 90. C.3039X
Материал корпуса	Меденосодержащий алюминий, полиэфирное левкасовое покрытие желтого цвета
Полупускающая свет крышка	Боросиликатное стекло
Номинальное напряжение	Со встроенной ПРА: 230 В / 50 Гц, cos φ ≥ 0,85 без ПРА: ≤ 250 В WS
Вид защиты	IP 67 по EN 60529
Класс защиты	I
Допустимая газовая температура	От -20 °C до +55 °C:
Линейные вводы	Непрямые вводы: M 25x2x1,5, Один с EEx-c-заглушкой
Контактные зажимы	L1, N: 2 x 4 мм ² , защитный провод 2 x 6 мм ²
Внутренний рефлектор	Глубокое излучение
Ламповый патрон	E 40
Масса	С ПРА 31 кг, без ПРА 23 кг
Лампы ¹⁾	См. таблицу. Ртутная лампа высокого давления HME; натриевая лампа высокого давления HST; галогеновая лампа HIT; лампа смешанного света HME-SB с защитной колбой HDI
	Непрямые вводы для последовательного замыкания: L1, L2, L3, N: 2 x 4 кв. мм, PE: 2 x 6 кв. мм Политетраэцфторэтиленовое покрытие, широкоизлучающий рефлектор. Устройства для HST 70 Вт, HME 250 Вт и 400 Вт по запросу. Другие газовые температуры, напряжения и частоты по запросу.

Секундарно²⁾

* Типовое удостоверение по ATEX 100в

Данные для заказа

Мощность ламп и классы температур

Тип	Лампы ¹⁾	Класс температур	Ввод проводов диаметром	Заглушки	Номер заказа
PX 60	HST/T 600 Вт	T2	— 10-14 мм	1 x M25 1 x M25	NOR 000 115 170 015 NOR 000 115 170 143
PX 40	HST 400 Вт ²⁾⁵⁾ HIT 400 Вт ³⁾⁶⁾	T3	— 10-14 мм	1 x M25 1 x M25	NOR 000 115 170 021 NOR 000 115 170 144
PX 25	HST 250 Вт ²⁾⁵⁾ HIT 250 Вт ³⁾⁷⁾	T3	— 10-14 мм	1 x M25 1 x M25	NOR 000 115 170 027 NOR 000 115 170 145
PX 15	HST 150 Вт ²⁾⁵⁾ HIT 150 Вт ³⁾	T3	— 10-14 мм	1 x M25 1 x M25	NOR 000 115 170 033 NOR 000 115 170 146
PX 10	HDI/T 1000 Вт	T2	— 10-14 мм	1 x M25 1 x M25	NOR 000 115 170 089 NOR 000 115 170 147
PX 05	HDI/T 500 Вт HME-SB 500 Вт	T2	— 10-14 мм	1 x M25 1 x M25	NOR 000 115 170 009 NOR 000 115 170 148

¹⁾ Лампы не входят в объем поставки.

²⁾ По запросу.

³⁾ Лампы в форме трубок и колб.

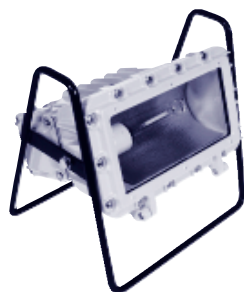
⁴⁾ T3 при наружной температуре ≤ 35°C.

⁵⁾ Могут применяться двухдуговые или стандартные лампы.

⁶⁾ Лампы с номинальным током 4,2 А.

⁷⁾ Лампы с номинальным током 3,2 А.

Взрывобезопасные прожекторные осветительные приборы РХ для газоразрядных ламп высокого давления



ATP

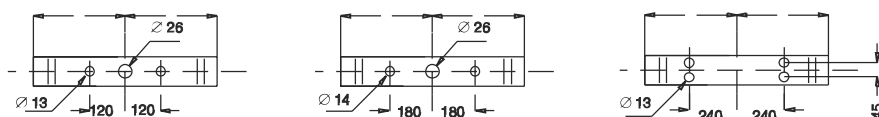
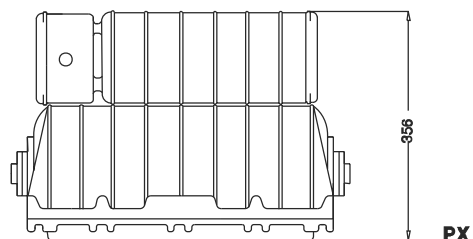
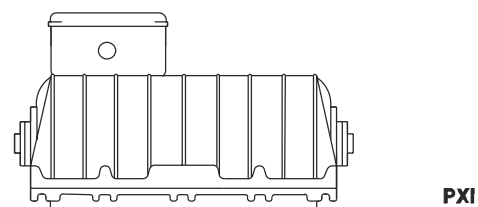
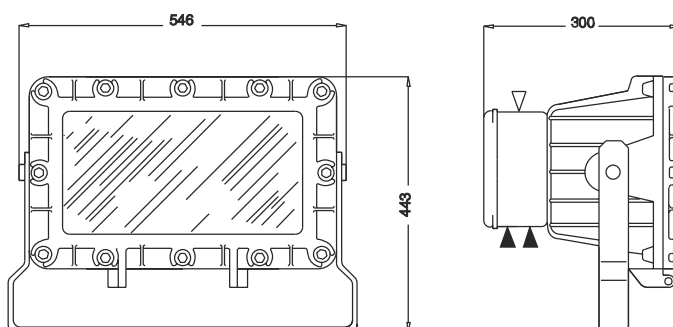


SB, PX

Принадлежности

Тип	Номер заказа
Несущая трубка, ATP	NOR 000 005 170 715
Крепление трубок (диаметром 48 - 64 мм)	NOR 000 005 170 583

Размеры в мм



▷ Факультативное исполнение (по запросу)

▶ Вводы