

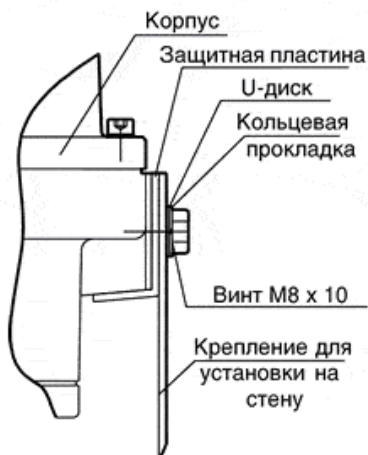
# Взрывозащищенный сигнальный звонок SD 03 SB



Размеры в мм



Монтаж на стену



## Технические характеристики

### Сигнальные звонки SD 03 SB

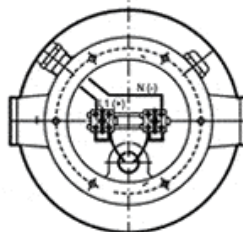
Обозначение по 94/9/EG	II 2 G
Вид защиты от воспламенения	EEx ed IIC T6
Удостоверение соответствия	PTB 04 ATEX 1004
Корпус	Армированный стекловолокном полиэстер (GBP)
Цвет	Черный
Вид защиты по EN 60529	IP 66
Класс защиты	II (не требуется уравнивание потенциалов) один ввод M20 x 1,5 и одна заглушка M20 x 1,5
Кабельные вводы	для модели с постоянным током (DC)- два ввода M20 x 1,5
Сечение зажима подключения	1,5 мм <sup>2</sup> тонкая проволока 2,5 мм <sup>2</sup> одиночный провод
Условия эксплуатации	В помещениях и снаружи
Положение в процессе эксплуатации	Куполом звонка вперед (кулачком вниз)
Уровень звукового давления сигнального звонка	105 дБ (А) на расстоянии 1 м
Режим эксплуатации	Непрерывно
Масса	приблизительно 3,5 кг

## Данные для заказа

### Сигнальные звонки SD 03 SB

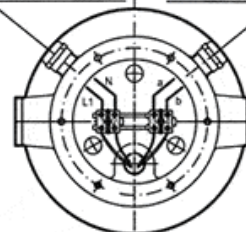
Напряжение	Ток	Номер заказа
24 В DC (+10/ -15 %)	0,35 А	1 2282 002 003
230 В AC 50 Гц (+10/ -15 %)	0,065 А	1 2282 002 002
120 В AC 60 Гц (+10/ -15 %)	0,12 А	1 2282 002 004
240 В AC 60 Гц (+10/ -15 %)	0,06 А	1 2282 002 005

Схема подключения зажимов



Кабельный ввод для переменного тока 230 В 50 Гц. Максимальная длина кабеля без изоляции 35 мм

Кабельный ввод для цепи ревуна. Максимальная длина кабеля без изоляции 35 мм



Для модели с постоянным током (DC)