

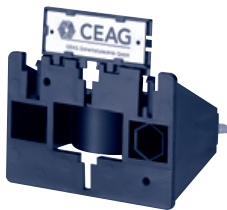
Ответительные коробки eAZK 96



eAZK 96 1



eAZK 96 1 с металлической скобой для металлических резьбовых соединений



Элемент монтажа
(размер 1)

Технические характеристики

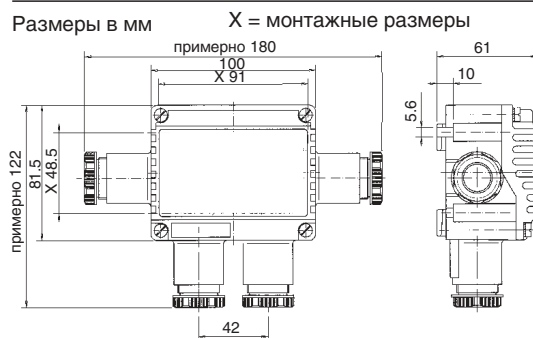
Обозначение по 94/9/EG	II 2 G / II 2 D T58 °C
Вид защиты от воспламенения	EEx e II T6 / EEx ia IICT6
Удостоверение соответствия	PTB 00 ATEX 3108
Материал корпуса	Ударопрочный полиамид
Вид защиты	IP 66 согласно EN 60529
Номинальное напряжение	690 В
Номинальный ток	В зависимости от контактных зажимов
Допустимая наружная температура	от -55° до +55°С
Сечение присоединяемых проводов	Макс. 4 x 4 мм ² , PE 4 x 2,5 мм ² (многожильные), макс. 2 x 6 мм ² , PE 4 x 4 мм ² (одножильные)
Масса	Около 0,3 кг

Данные для заказа

Тип	Линейные вводы	Зажимы Ex-e	Номер заказа
eAZK 96 1			
	2 x M25 для \varnothing 8-17 мм	4 + 1 PE	GHG 791 0101 R0001
	4 x M25 для \varnothing 8-17 мм + 2 заглушки	4 + 1 PE	GHG 791 0101 R0002
	4 x M20 с 2 заглушками и металлической скобой для металлических резь- бовых соединений	4 + 1 PE	GHG 791 0101 R0019

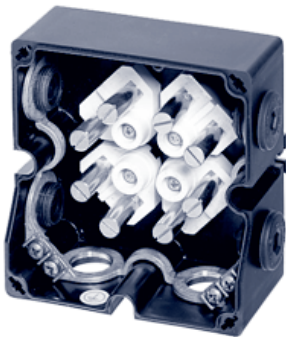
Элементы монтажа

Тип	Область применения	Номер заказа
Размер 1	Для крепления на стенах Для крепления на решетках Для крепления на трубах	GHG 610 1953 R0101 GHG 610 1953 R0103 GHG 610 1953 R0102
10 гравированных табличек без надписи (незаполненных) для элементов монтажа		GHG 610 1953 R0057



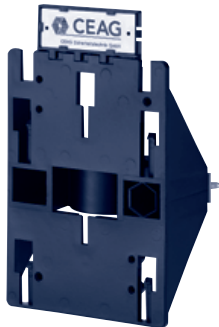


eAZK 96 2



eAZK 96 2

Для металлических резьбовых соединений



Элемент монтажа
(размер 2)

Технические характеристики

Обозначение по 94/9/EG	II 2 G / II 2 D T58 °C
Вид защиты от воспламенения	EEx e II T6 / EEX ia IICT6
Удостоверение соответствия	PTB 00 ATEX 3108
Материал корпуса	Ударопрочный полиамид
Вид защиты	IP 66 согласно EN 60529
Номинальное напряжение	До 690 В
Номинальный ток	В зависимости от контактных зажимов
Допустимая наружная температура	от -55° до +55°C
Сечение присоединяемых проводов	Макс. 4 x 4 мм ² , макс. 2 x 6 мм ²
Масса	Около 0,5 кг

Данные для заказа

Тип	Линейные вводы	Зажимы Ex-e	Номер заказа
eAZK 96 2			
	4 x M25 для \varnothing 8-17 мм + 2 заглушки	6 + 2 PE	GHG 791 0201 R0006
	4 x M32 для \varnothing 12-21 мм + 2 заглушки	6 + 2 PE	GHG 791 0201 R0007
	6 x M25 для \varnothing 8-17 мм + 4 заглушки	6 + 2 PE	GHG 791 0201 R0001
	6 x M32 для \varnothing 12-21 мм + 4 заглушки	6 + 2 PE	GHG 791 0201 R0002
	6 x M20 + 4 заглушки и металлическая скоба для металлических резьбовых соединений	8 + 2 PE (4 x 2,5 мм ² многожильные или 4 x 4 мм ² одножильные)	GHG 791 0201 R0003

6

Элементы монтажа

Тип	Область применения	Номер заказа
Размер 2	Для крепления на стенах Для крепления на решетках Для крепления на трубах	GHG 610 1953 R0104 GHG 610 1953 R0106 GHG 610 1953 R0105 GHG 610 1953 R0057
10 гравированных табличек без надписи (незаполненных)	для элементов монтажа	

