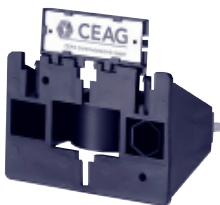




eAZK 96 1



eAZK 96 1 с металлической скобой для металлических резьбовых соединений



Элемент монтажа  
(размер 1)

## Технические характеристики

Обозначение по 94/9/EG	⊕ II 2 G/⊕ II 2 D* T80 °C
Вид защиты от воспламенения	EEx e II T6
Типовое удостоверение соответствия	PTB 00 ATEX 3108
Материал корпуса	Ударопрочный полиамид
Вид защиты	IP 66 согласно EN 60529
Номинальное напряжение	690 В
Номинальный ток	В зависимости от контактных зажимов
Сечение присоединяемых проводов	Макс. 4 x 4 мм <sup>2</sup> , PE 4 x 2,5 мм <sup>2</sup> (многожильные), макс. 2 x 6 мм <sup>2</sup> , PE 4 x 4 мм <sup>2</sup> (одножильные)
Масса	Около 0,3 кг

\* II 2 D по запросу.

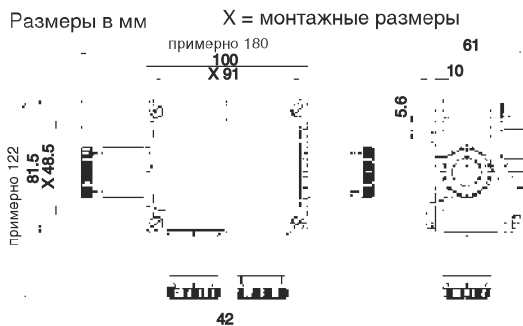
## Данные для заказа

Тип	Линейные вводы	Зажимы Ex-e	Номер заказа
eAZK 96 1			
	2 x M25 для $\varnothing$ 9-17 мм	4 + 1 PE	GHG 791 0101 R0001
	4 x M25 для $\varnothing$ 9-17 мм + 2 заглушки	4 + 1 PE	GHG 791 0101 R0002
	4 x M20 с 2 заглушками и металлической скобой для металлических резь- бовых соединений	4 + 1 PE	GHG 791 0101 R0019

5

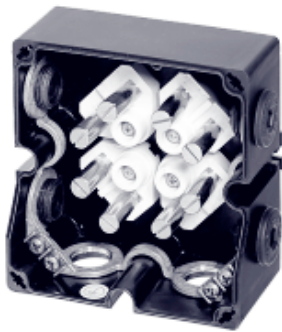
## Элементы монтажа

Тип	Область применения	Номер заказа
Размер 1	Для крепления на стене	GHG 610 1953 R 0001
	Для крепления на решетке	GHG 610 1953 R 0003
	Для крепления на трубе	GHG 610 1953 R 0002
50 штук информационных табличек (незаполненных)		GHG 610 1953 R 0012



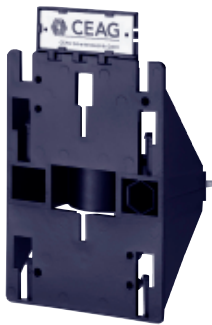


eAZK 96 2



eAZK 96 2

Для металлических резьбовых соединений



Элемент монтажа  
(размер 2)

## Технические характеристики

Обозначение по 94/9/EG	⊕ II 2 G/⊕ II 2 D T80 °C*
Вид защиты от воспламенения	EEx e II T6
Типовое удостоверение соответствия	PTB 00 ATEX 3108
Материал корпуса	Ударопрочный полиамид
Вид защиты	IP 66 согласно EN 60529
Номинальное напряжение	До 690 В
Номинальный ток	В зависимости от контактных зажимов
Сечение присоединяемых проводов	Макс. 4 x 4 мм <sup>2</sup> , макс. 2 x 6 мм <sup>2</sup>
Масса	Около 0,5 кг

\* II 2 D по запросу.

## Данные для заказа

Тип	Линейные вводы	Зажимы Ex-e	Номер заказа
<b>eAZK 96 2</b>			
	4 x M25 для $\varnothing$ 9-17 мм + 2 заглушки	6 + 2 PE	GHG 791 0201 R0006
	4 x M32 для $\varnothing$ 12-21 мм + 2 заглушки	6 + 2 PE	GHG 791 0201 R0007
	6 x M25 для $\varnothing$ 9-17 мм + 4 заглушки	6 + 2 PE	GHG 791 0201 R0001
	6 x M32 для $\varnothing$ 12-21 мм + 4 заглушки	6 + 2 PE	GHG 791 0201 R0002
	6 x M20 + 4 заглушки и металлическая скоба для металлических резьбовых соединений	8 + 2 PE (4 x 2,5 мм <sup>2</sup> многожильные или 4 x 4 мм <sup>2</sup> одножильные)	<b>GHG 791 0201 R0003</b>

## Элементы монтажа

Тип	Область применения	Номер заказа
Размер 2	Для крепления на стене	GHG 610 1953 R 0004
	Для крепления на решетке	GHG 610 1953 R 0006
	Для крепления на трубе	GHG 610 1953 R 0005
50 штук информационных табличек (незаполненных)		GHG 610 1953 R 0012

Размеры в мм X = монтажные размеры

