

# EL-Line Ex

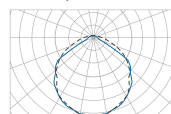


сертификат  
**МСК64**  
сейсмостойкости



## Типы КСС

Косинусная 120°

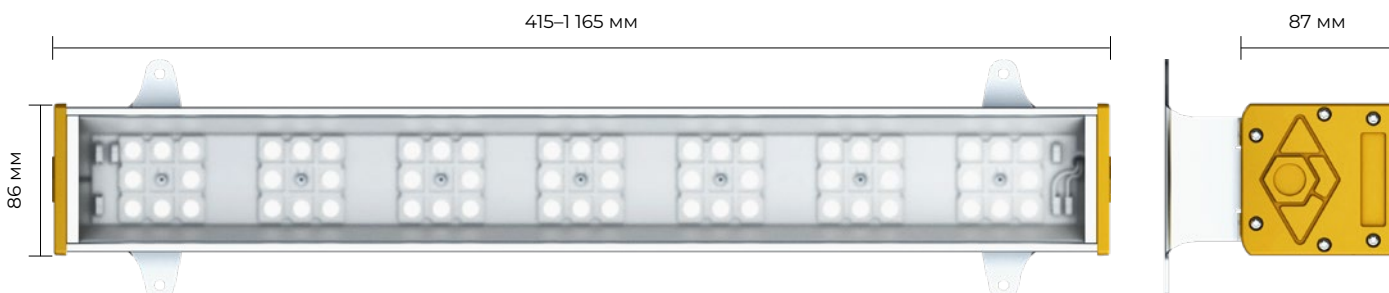


## Особенности

- Взрывоопасные зоны классов 1 и 2 по классификации ГОСТ 31610.10-1-2022 помещений и наружных установок согласно ГОСТ IEC 60079-14-2013 и маркировке по взрывозащите
- Поставляется с кабелем длиной 5 м (для исполнения без распределительной коробки).
- Состоит из двух 2 объемов: оптической части, где LED модуль инкапсулирован оптическим компаундом. Герметизация камеры источника питания выполнена теплопроводным компаундом.
- Предусмотрено 2 контура заземления: внутреннее и внешнее.
- Корпус из алюминиевого сплава
- 9 видов монтажных модулей
- 2 600–35 200 Лм
- 20–240 Вт
- 1Ex mb IIC T5/T6 Gb X – с поликарбонатом  
Ex tb IIIC T80/T85°C Db X – с поликарбонатом  
1Ex mb IIC T5/T6 Gb – с закалённым стеклом  
Ex tb IIIC T80/T85°C Db – с закалённым стеклом  
1Ex db mb IIC T5/T6 Gb X – с поликарбонатом и коробкой КР-В64  
Ex tb IIIC T80/T85°C Db X – с поликарбонатом и коробкой КР-В64  
1Ex db mb IIC T5/T6 Gb – с закалённым стеклом и коробкой КР-В64  
Ex tb IIIC T80/T85°C Db – с закалённым стеклом и коробкой КР-В64
- IP67/IP66 (с коробкой КР-В64)

## Соответствие стандартам

- ГОСТ 12.2.007.0-75
- ГОСТ 14254-2015 (IEC 60529:2013)
- ГОСТ 31610.0-2019 (IEC 60079-0:2017)
- ГОСТ IEC 60079-1-2013
- ТР ТС 012/2011

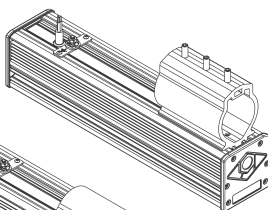


! Габариты зависят от выбранного типа крепления.

## Монтажные модули

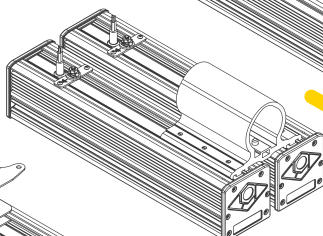
**SM**

Крепление  
на консоль



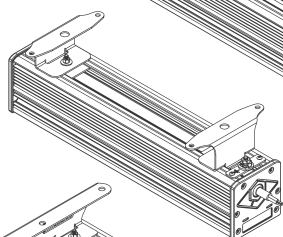
**2SM**

Крепление  
на консоль



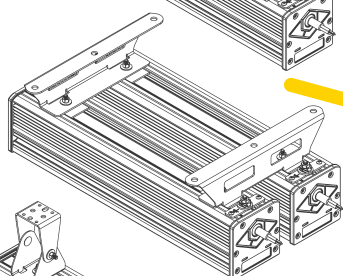
**UC**

Крепление  
на пллнку



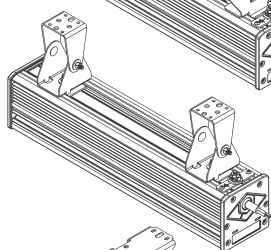
**2UC**

Крепление  
на пллнку



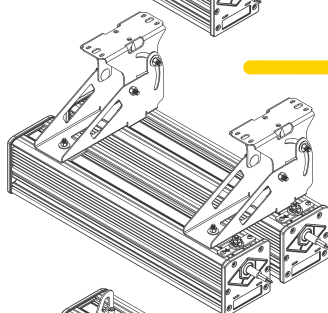
**SB**

Крепление на  
поворотную  
скобу



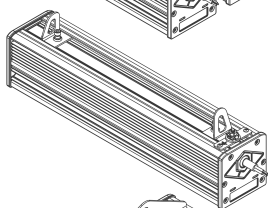
**2SB**

Крепление на  
поворотную  
скобу



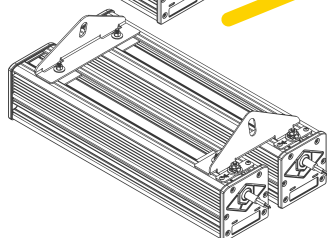
**NM**

Крепление  
на трос



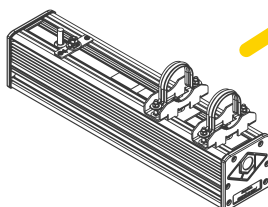
**2NM**

Крепление  
на трос

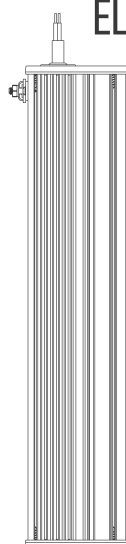


**TM**

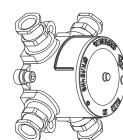
Крепление  
на трубу



EL-LINE™



## Коммутационный модуль

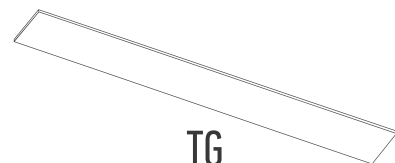


**KP-B64**  
коробка  
распределительная

## Рассеиватели

**TG**

плоское  
закаленное  
стекло



**CPC**

прозрачный  
защитный  
поликарбонат



Таблица модификаций

Мощность	20W	30W	40W	50W	60W	70W	80W	90W	100W	110W	120W
Световой поток	2 600 LM (CPC)*	3 600 LM (CPC)*	4 600 LM (CPC)*	5 700 LM (CPC)*	6 900 LM (CPC)*	7 700 LM (CPC)*	9 200 LM (CPC)*	10 500 LM (CPC)*	11 500 LM (CPC)*	12 700 LM (CPC)*	13 700 LM (CPC)*
	3 300 LM (TG)*	4 600 LM (TG)*	5 900 LM (TG)*	7 300 LM (TG)*	8 800 LM (TG)*	9 900 LM (TG)*	11 800 LM (TG)*	13 500 LM (TG)*	14 700 LM (TG)*	16 300 LM (TG)*	17 600 LM (TG)*
Габаритные размеры	ОПЦИОНАЛЬНО. СМОТРИ ЧЕРТЁЖ										
Вес (для РМ)	ОПЦИОНАЛЬНО. СМОТРИ ЧЕРТЁЖ										
Материал рассеивателя	ОПТИЧЕСКИЙ ПОЛИКАРБОНАТ ПРОЗРАЧНЫЙ – CPC, ЗАКАЛЁННОЕ СТЕКЛО – TG.										
Материал корпуса	ЭКСТРУДИРОВАННЫЙ АЛЮМИНИЙ										
Покрытие	АНОДНОЕ ОКСИДИРОВАНИЕ										
Кронштейны и метизы	НЕРЖАВЕЮЩАЯ СТАЛЬ										
Климатическое исполнение	УХЛ1										
Тип КСС	Д – КОСИНУСНАЯ***										
Коррелированная цветовая температура	5 000 К (под заказ 3 000 К, 4 000 К)										
Индекс цветопередачи (CRI)	>70 – ИСПОЛНЕНИЕ ПО УМОЛЧАНИЮ										
	>80 – ОПЦИОНАЛЬНО										
Потребляемый ток	0,09 А	0,14 А	0,18 А	0,23 А	0,27 А	0,32 А	0,37 А	0,41 А	0,46 А	0,50 А	0,55 А
Пусковой ток (ic) и его время импульса (Δt)	20 А, 40 МКС	20 А, 40 МКС	20 А, 40 МКС	20 А, 40 МКС	20 А, 40 МКС	18 А, 90 МКС	18 А, 90 МКС	19,2 А, 68 МКС	19,2 А, 68 МКС	18 А, 62 МКС	18 А, 62 МКС
Эффективность	130 LM/W (CPC)*	120 LM/W (CPC)*	115 LM/W (CPC)*	114 LM/W (CPC)*	115 LM/W (CPC)*	110 LM/W (CPC)*	115 LM/W (CPC)*	117 LM/W (CPC)*	115 LM/W (CPC)*	115 LM/W (CPC)*	114 LM/W (CPC)*
	165 LM/W (TG)*	153 LM/W (TG)*	148 LM/W (TG)*	146 LM/W (TG)*	147 LM/W (TG)*	141 LM/W (TG)*	148 LM/W (TG)*	150 LM/W (TG)*	147 LM/W (TG)*	148 LM/W (TG)*	147 LM/W (TG)*
Входное напряжение**	230 (176–264 В AC) 50 Гц										
Кол-во светильников на автом. выключатель с16	125 шт.	83 шт.	62 шт.	50 шт.	41 шт.	35 шт.	31 шт.	27 шт.	25 шт.	22 шт.	20 шт.
Эл. схема подключения	L, N, PE										
Коэффициент мощности	>0,95	>0,95	>0,95	>0,95	>0,96	>0,95	>0,95	>0,95	>0,95	>0,95	>0,96
Пульсация светового потока	<1%										
Маркировка взрывозащиты	1Ex mb IIC T5/T6 Gb X – для исполнений с ПОЛИКАРБОНАТОМ Ex tb IIIC T80/T85°C Db X – для исполнений с ПОЛИКАРБОНАТОМ 1Ex mb IIC T5/T6 Gb – для исполнений с ЗАКАЛЁННЫМ СТЕКЛОМ Ex tb IIIC T80/T85°C Db – для исполнений с ЗАКАЛЁННЫМ СТЕКЛОМ 1Ex db mb IIC T5/T6 Gb X – для исполнений с ПОЛИКАРБОНАТОМ и КОРОБКОЙ КР-В64 Ex tb IIIC T80/T85°C Db X – для исполнений с ПОЛИКАРБОНАТОМ и КОРОБКОЙ КР-В64 1Ex db mb IIC T5/T6 Gb – для исполнений с ЗАКАЛЁННЫМ СТЕКЛОМ и КОРОБКОЙ КР-В64 Ex tb IIIC T80/T85°C Db – для исполнений с ЗАКАЛЁННЫМ СТЕКЛОМ и КОРОБКОЙ КР-В64										
Температура эксплуатации	-50 С°...+55 С°										
Температур. класс для +55С°	Т6										
Срок службы	10 лет										
Гарантийный срок	3 года										
Степень IP	67 (ЗАЩИЩЕНО ОТ ПЫЛИ ПОЛНОСТЬЮ / ЗАЩИЩЕНО ОТ ПОГРУЖЕНИЯ В ВОДУ НА ГЛУБИНУ НЕ БОЛЕЕ 1М) 66 (ЗАЩИЩЕНО ОТ ПЫЛИ ПОЛНОСТЬЮ / ЗАЩИЩЕНО ОТ СИЛЬНЫХ ВОДНЫХ СТРУЙ) (для исполнения с распределительной коробкой КР-В64)										
Мах сечение жилы кабеля	1,5 мм² (2,5 мм² – спец. исполнение и исполнение с коммутационным модем КР-В64)										
Сертификат соотв. ТР ТС 012/2011	RU C-RU.HA65.B.01650/22										
Технические условия №	ИЖЦБ 676.117.045 ТУ										

\* – ДОПУСК ИЗМЕРЕНИЯ +/- 10%

\*\* – ДОПУСК 0–10 VDC

\*\*\* – В ЗАВИСИМОСТИ ОТ ПРИМЕНЯЕМОЙ ВТОРИЧНОЙ ОПТИКИ

Светильники поставляются с кабелем КГтп-Хл 3х1,5мм² ГОСТ 24334-80 длиной кратной 5м – (для исполнения без распределительной коробки).

Максимальное сечение жилы подключаемого кабеля – 2,5мм² – (для исполнения с распределительной коробкой).

# Таблица модификаций

Мощность	2x40W	2x60W	2x80W	2x100W	2x120W
Световой поток	9 200 LM (CPC)*	13 800 LM (CPC)*	18 400 LM (CPC)*	23 000 LM (CPC)*	27 400 LM (CPC)*
	11 800 LM (TG)*	17 600 LM (TG)*	23 600 LM (TG)*	29 400 LM (TG)*	35 200 LM (TG)*
Габаритные размеры	ОПЦИОНАЛЬНО. СМОТРИ ЧЕРТЁЖ				
Вес	ОПЦИОНАЛЬНО. СМОТРИ ЧЕРТЁЖ				
Материал рассеивателя	ОПТИЧЕСКИЙ ПОЛИКАРБОНАТ ПРОЗРАЧНЫЙ – CPC, ЗАКАЛЁННОЕ СТЕКЛО – TG.				
Материал корпуса	ЭКСТРУДИРОВАННЫЙ АЛЮМИНИЙ				
Покрытие	АНОДНОЕ ОКСИДИРОВАНИЕ				
Кронштейны и метизы	НЕРЖАВЕЮЩАЯ СТАЛЬ				
Климатическое исполнение	УХЛ1				
Тип КСС	Д – КОСИНУСНАЯ***				
Коррелированная цветовая температура	5 000 К (под заказ 3 000 К, 4 000 К)				
Индекс цветопередачи (CRI)	>70 – ИСПОЛНЕНИЕ ПО УМОЛЧАНИЮ				
	>80 – ОПЦИОНАЛЬНО				
Потребляемый ток	0,5 А	0,7 А	0,9 А	1,12 А	1,4 А
Пусковой ток (ic) и его время импульса (Δt)	40 А, 40 МКС	40 А, 40 МКС	36 А, 90 МКС	38,4 А, 68 МКС	36 А, 62 МКС
Эффективность	115 LM/W (CPC)*	115 LM/W (CPC)*	115 LM/W (CPC)*	115 LM/W (CPC)*	115 LM/W (CPC)*
	148 LM/W (TG)*	147 LM/W (TG)*	148 LM/W (TG)*	148 LM/W (TG)*	147 LM/W (TG)*
Входное напряжение**	230 (176–264 В AC) 50 Гц				
Кол-во светильников на автом. выключатель с16	31 шт.	20 шт.	15 шт.	12 шт.	10 шт.
Эл. схема подключения	L, N, PE				
Коэффициент мощности	>0,95	>0,95	>0,95	>0,95	>0,96
Пульсация светового потока	<1%				
Маркировка взрывозащиты	1Ex mb IIC T5/T6 Gb X – для исполнений с ПОЛИКАРБОНАТОМ Ex tb IIIC T80/T85°C Db X – для исполнений с ПОЛИКАРБОНАТОМ 1Ex mb IIC T5/T6 Gb – для исполнений с ЗАКАЛЁННЫМ СТЕКЛОМ Ex tb IIIC T80/T85°C Db – для исполнений с ЗАКАЛЁННЫМ СТЕКЛОМ 1Ex db mb IIC T5/T6 Gb X – для исполнений с ПОЛИКАРБОНАТОМ и КОРОБКОЙ КР-В64 Ex tb IIIC T80/T85°C Db X – для исполнений с ПОЛИКАРБОНАТОМ и КОРОБКОЙ КР-В64 1Ex db mb IIC T5/T6 Gb – для исполнений с ЗАКАЛЁННЫМ СТЕКЛОМ и КОРОБКОЙ КР-В64 Ex tb IIIC T80/T85°C Db – для исполнений с ЗАКАЛЁННЫМ СТЕКЛОМ и КОРОБКОЙ КР-В64				
Температура эксплуатации	-50 С°...+55 С°				
Температур. класс для +55С°	Т6				
Срок службы	10 лет				
Гарантийный срок	3 года				
Степень IP	67 (ЗАЩИЩЕНО ОТ ПЫЛИ ПОЛНОСТЬЮ / ЗАЩИЩЕНО ОТ ПОГРУЖЕНИЯ В ВОДУ НА ГЛУБИНУ НЕ БОЛЕЕ 1М) 66 (ЗАЩИЩЕНО ОТ ПЫЛИ ПОЛНОСТЬЮ / ЗАЩИЩЕНО ОТ СИЛЬНЫХ ВОДНЫХ СТРУЙ) (для исполнения с распределительной коробкой КР-В64)				
Мах сечение жилы кабеля	1,5 мм² (2,5 мм² – спец. исполнение и исполнение с коммутационным модем КР-В64)				
Сертификат соотв. ТР ТС 012/2011	RU C-RU.HA65.B.01650/22				
Технические условия №	ИЖЦБ 676.117.045 ТУ				

\* – ДОПУСК ИЗМЕРЕНИЯ +/- 10%

\*\* – ДОПУСК 0–10 VDC

\*\*\* – В ЗАВИСИМОСТИ ОТ ПРИМЕНЯЕМОЙ ВТОРИЧНОЙ ОПТИКИ

Светильники поставляются с кабелем КГТп-Хл 3х1,5мм² ГОСТ 24334-80 длиной кратной 5м – (для исполнения без распределительной коробки).

Максимальное сечение жилы подключаемого кабеля – 2,5мм² – (для исполнения с распределительной коробкой).

# Расшифровка номенклатуры и возможные модификации

1 2 3 4 5 6 7 8 9  
EL-LINE-EX - 20 - SB - CPC - 230 / 4000K / KP-B64-ПВ - 20 - Б

## 1 Серия

EL-LINE-EX

## 2 Мощность, W

20	20W
30	30W
40	40W
50	50W
60	60W
70	70W
80	80W
90	90W
100	100W
110	110W
120	120W
2x40	80W
2x60	120W
2x80	160W
2x100	200W
2x120	240W

## 3 Монтажный модуль

SB	Поворотная скоба
UC	Крепление на планку
HM	Тросовый подвес
SM	Крепление на опору
TM	На горизонтальную трубу
2SM	Крепление на опору для двойного светильника
2UC	Крепление на планку для двойного светильника
2SB	Двойная поворотная скоба
2HM	Тросовый подвес для двойного светильника

## 4 Рассеиватель

CPC	Поликарбонат прозрачный
TG	Закалённое стекло

## 5 Рабочее напряжение

230	230V, 50Hz
-----	------------

## 6 Цветовая температура, K

	5 000 K (базовое исполнение)
4 000	4 000 K
3 000	3 000 K

## 7 Коробка KP-B64 в комплекте

	Без кабельного ввода
KP-B64-ПВ	Коробка KP-B64-ПВ для тупикового монтажа в комплекте
KP-B64-ТР	Коробка KP-B64-ТР для транзитного монтажа в комплекте

## 8 Диаметр обжимаемого кабеля

	Без кабельного ввода
20	Ø6,5–13,9 мм
20S	Ø6,1–11,7 мм
20S16	Ø3,1–8,6 мм

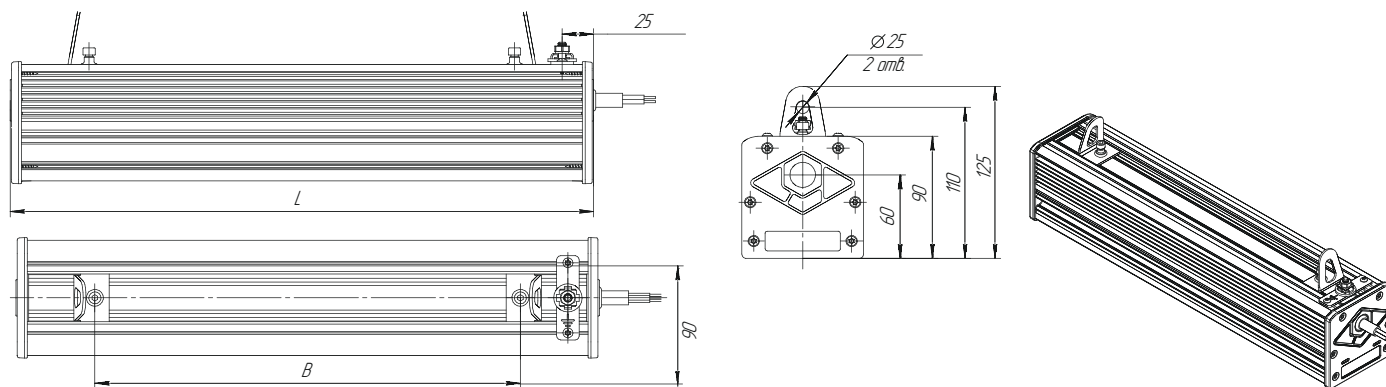
\* Доступно только для исполнений с KP-B64 в комплекте:

## 9 Тип кабельного ввода

O	Для небронированного кабеля открыто проложенного
T20	Для небронированного кабеля в трубе M20
T25	Для небронированного кабеля в трубе M25
T1	Для небронированного кабеля в трубе G1/2
T2	Для небронированного кабеля в трубе G3/4
T3	Для небронированного кабеля в трубе G1
MP10	Для небронированного кабеля в металлорукаве ДУ10
MP12	Для небронированного кабеля в металлорукаве ДУ12
MP15	Для небронированного кабеля в металлорукаве ДУ15
MP20	Для небронированного кабеля в металлорукаве ДУ20
MP25	небронированного кабеля в металлорукаве ДУ25
Б	Для бронированного кабеля открыто проложенного
BT20	Для бронированного кабеля в трубе M20
BT25	Для бронированного кабеля в трубе M25
BT1	Для бронированного кабеля в трубе G1/2
BT2	Для бронированного кабеля в трубе G3/4
BT3	Для бронированного кабеля в трубе G1
BMP15	Для бронированного кабеля в металлорукаве ДУ15
BMP20	Для бронированного кабеля в металлорукаве ДУ20
BMP25	Для бронированного кабеля в металлорукаве ДУ25

## EL-LINE-EX-20-120-HM

### Крепление на трос

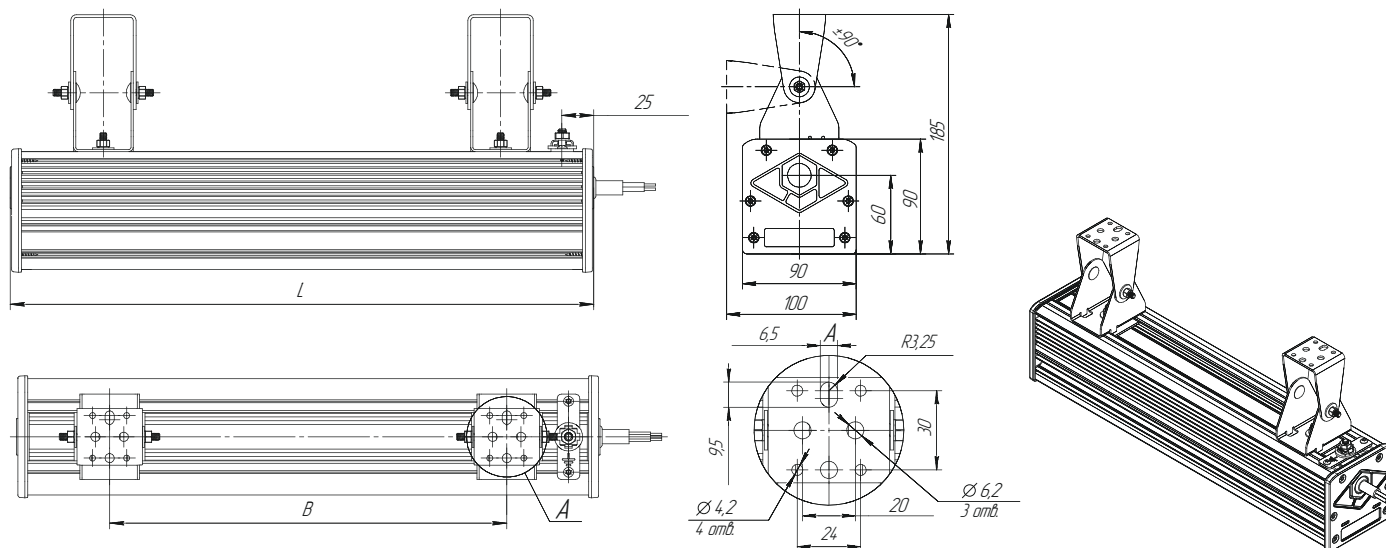


Обозначение	Мощность, Вт	L, мм	В мин., мм	В макс., мм	Вес, кг *
EL-LINE-EX-20-HM	20	415	155	315	4
EL-LINE-EX-30-HM	30	415	155	315	4
EL-LINE-EX-40-HM	40	415	155	315	4
EL-LINE-EX-50-HM	50	605	215	505	5,1
EL-LINE-EX-60-HM	60	605	215	505	5,1
EL-LINE-EX-80-HM	80	785	300	700	6,2
EL-LINE-EX-100-HM	100	975	340	875	7,4
EL-LINE-EX-120-HM	120	1165	410	1 065	8,6

\* Вес светильника без учета кабеля

## EL-LINE-EX-20-120-SB

### Крепление на наклонной скобе



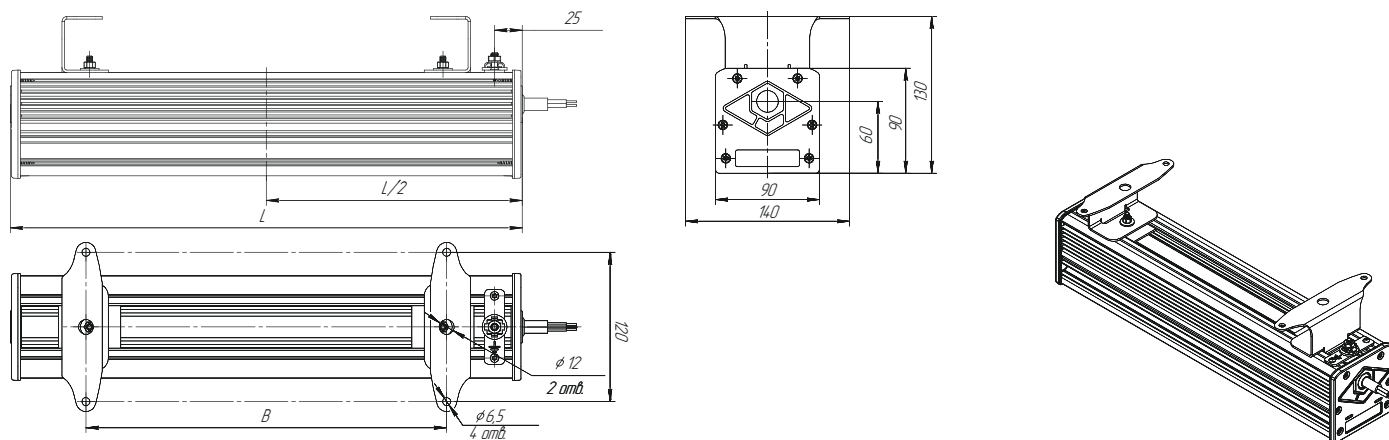
Обозначение	Мощность, Вт	L, мм	В мин., мм	В макс., мм	Вес, кг *
EL-LINE-EX-20-SB	20	415	240	320	4,4
EL-LINE-EX-30-SB	30	415	240	320	4,4
EL-LINE-EX-40-SB	40	415	240	320	4,4
EL-LINE-EX-50-SB	50	605	340	520	5,5
EL-LINE-EX-60-SB	60	605	340	520	5,5
EL-LINE-EX-80-SB	80	785	440	690	6,8
EL-LINE-EX-100-SB	100	975	540	870	7,9
EL-LINE-EX-120-SB	120	1165	640	1 060	9,1

\* Вес светильника без учета кабеля

## Чертежи

### EL-LINE-EX-20-120-UC

#### Крепление на планку

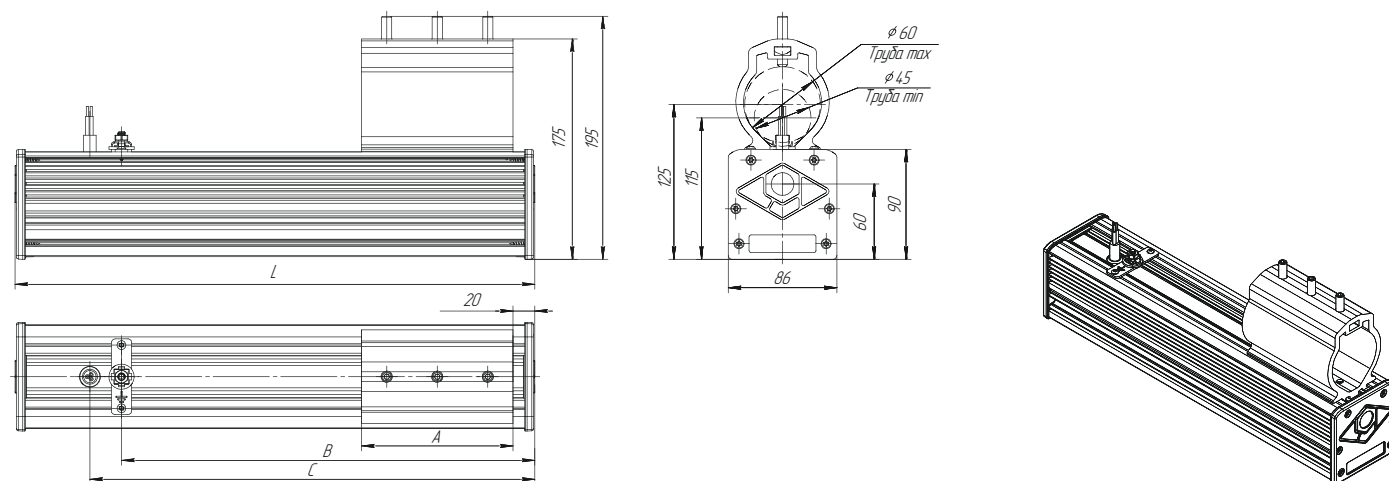


Обозначение	Мощность, Вт	L, мм	В мин., мм	В макс., мм	Вес, кг *
EL-LINE-EX-20-UC	20	415	140	290	4,2
EL-LINE-EX-30-UC	30	415	140	290	4,2
EL-LINE-EX-40-UC	40	415	140	290	4,2
EL-LINE-EX-50-UC	50	605	200	480	5,3
EL-LINE-EX-60-UC	60	605	200	480	5,3
EL-LINE-EX-80-UC	80	785	260	660	6,3
EL-LINE-EX-100-UC	100	975	325	850	7,5
EL-LINE-EX-120-UC	120	1165	390	1040	9

\* Вес светильника без учета кабеля

### EL-LINE-EX-20-120-SM

#### Крепление на консоль



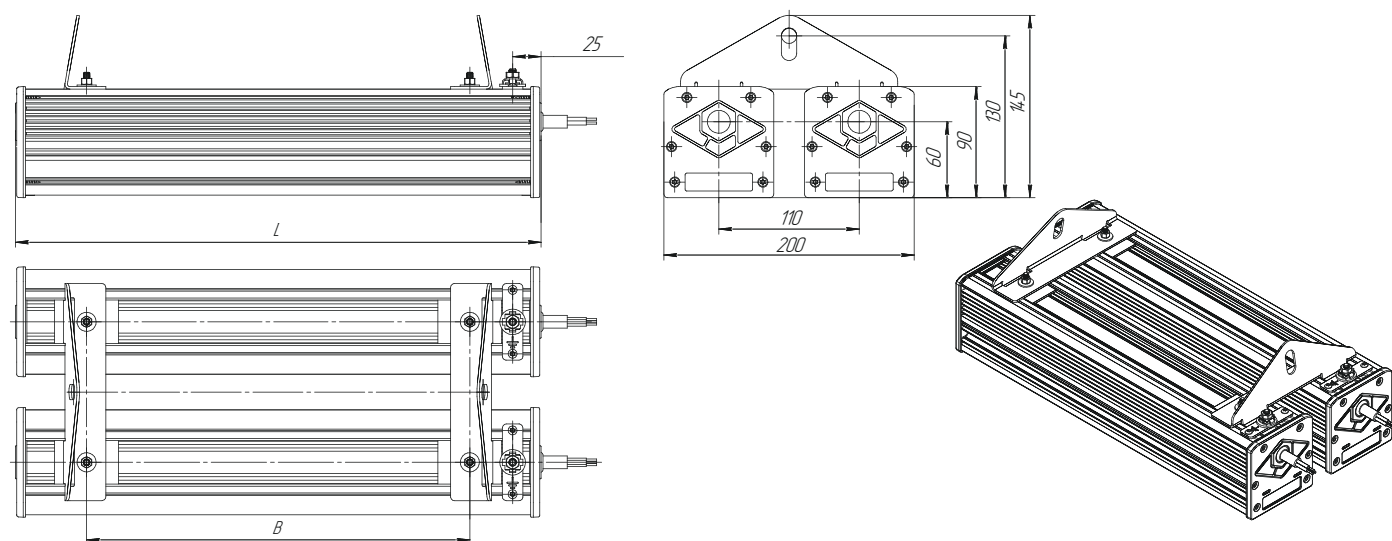
Обозначение	Мощность, Вт	L, мм	A, мм	B, мм	C, мм	Вес, кг *
EL-LINE-EX-20-SM	20	415	120	345	320	4,6
EL-LINE-EX-30-SM	30	415	120	345	320	4,6
EL-LINE-EX-40-SM	40	415	120	345	320	4,6
EL-LINE-EX-50-SM	50	605	160	345	320	6
EL-LINE-EX-60-SM	60	605	160	345	320	6
EL-LINE-EX-80-SM	80	785	220	345	320	7,5
EL-LINE-EX-100-SM	100	975	280	345	320	9,3
EL-LINE-EX-120-SM	120	1165	320	455	430	10,7

\* Вес светильника без учета кабеля



## EL-LINE-EX-2X40-2X120-HM

### Крепление на трос

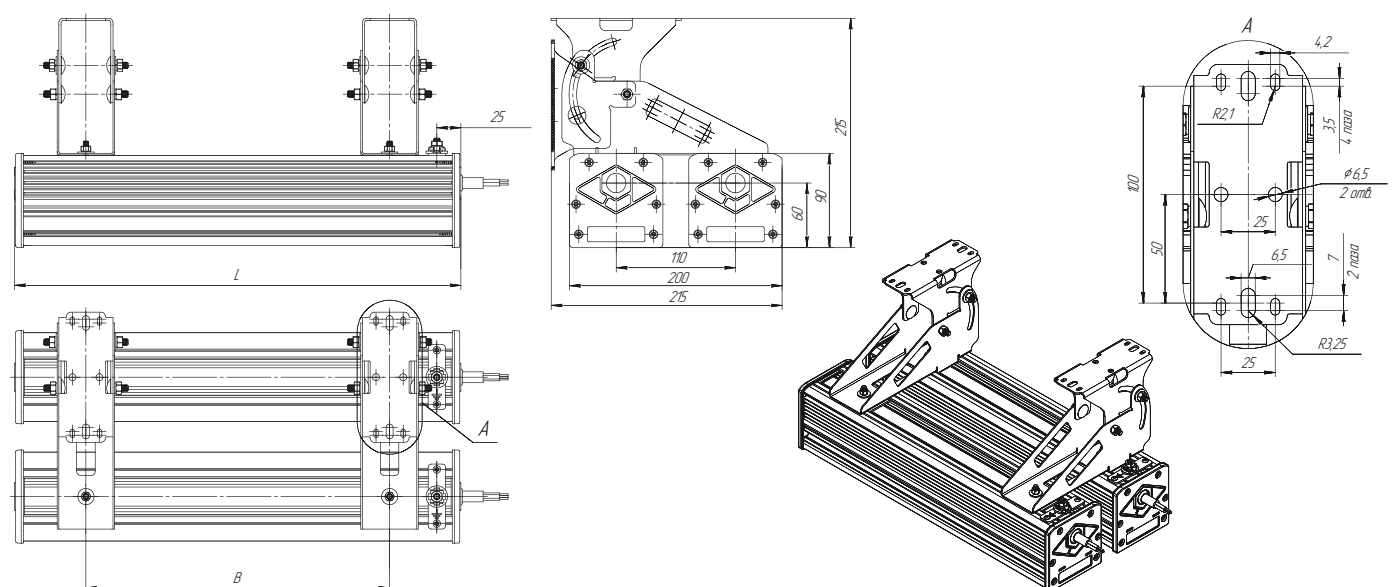


Обозначение	Мощность, Вт	L, мм	В мин., мм	В макс., мм	Вес, кг *
EL-LINE-EX-2X40-HM	80	415	140	300	8,4
EL-LINE-EX-2X60-HM	120	605	200	490	10,6
EL-LINE-EX-2X80-HM	160	785	260	670	12,9
EL-LINE-EX-2X100-HM	200	975	325	860	15,5
EL-LINE-EX-2X120-HM	240	1165	390	1 050	18

\* Вес светильника без учета кабеля

## EL-LINE-EX-2X40-2X120-SB

### Крепление на наклонной скобе



Обозначение	Мощность, Вт	L, мм	В мин., мм	В макс., мм	Вес, кг *
EL-LINE-EX-2X40-SB	80	415	140	280	9,2
EL-LINE-EX-2X60-SB	120	605	200	470	11,4
EL-LINE-EX-2X80-SB	160	785	260	650	14,1
EL-LINE-EX-2X100-SB	200	975	325	840	16,3
EL-LINE-EX-2X120-SB	240	1165	360	1 030	18,7

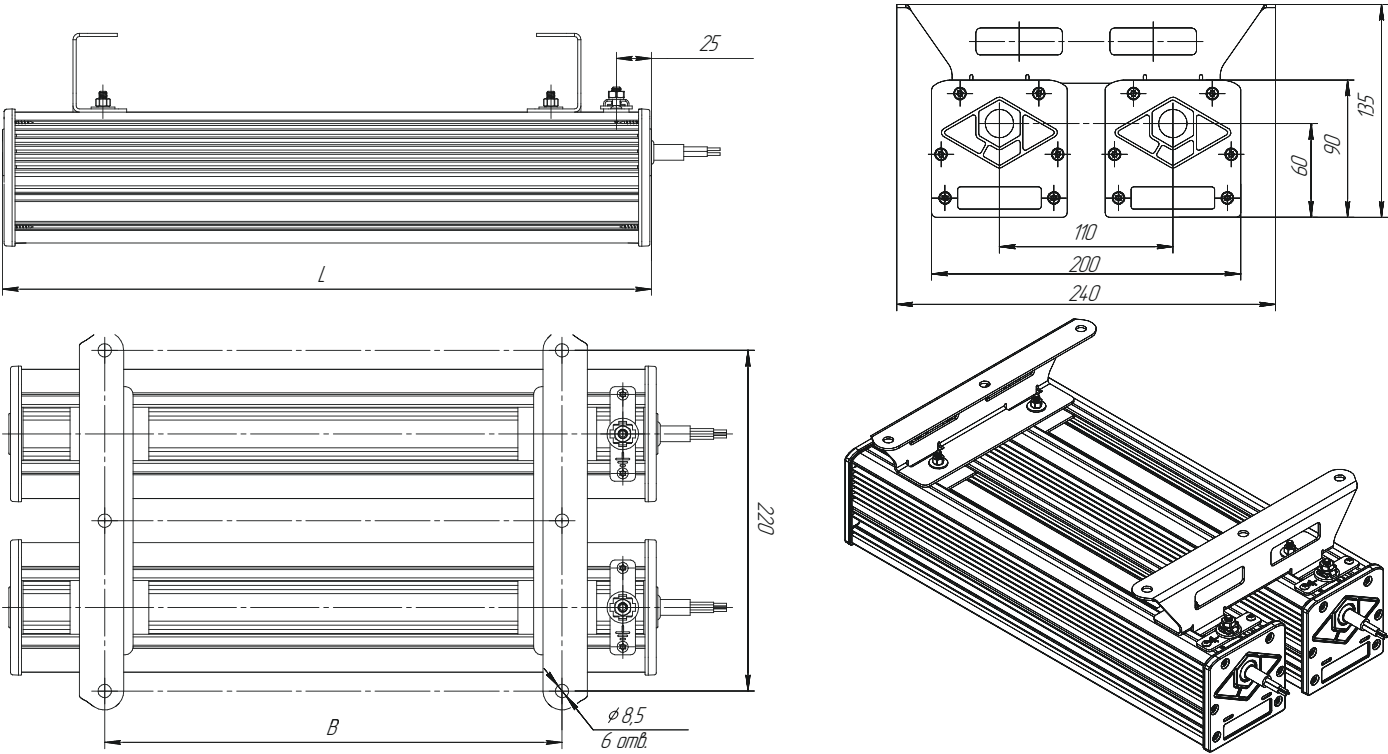
\* Вес светильника без учета кабеля



Чертежи

EL-LINE-EX-2X40-2X120-UC

Крепление на планку

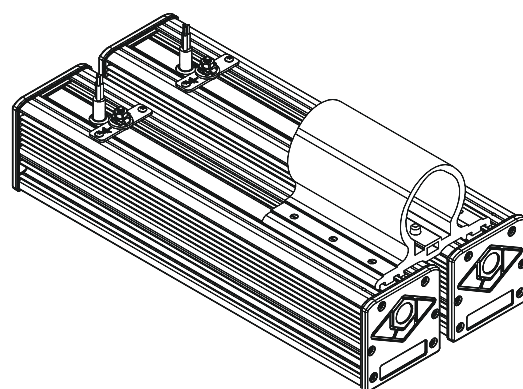
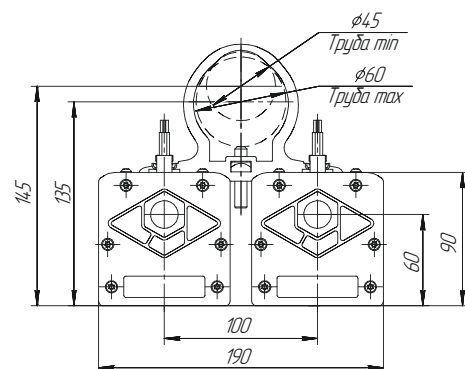
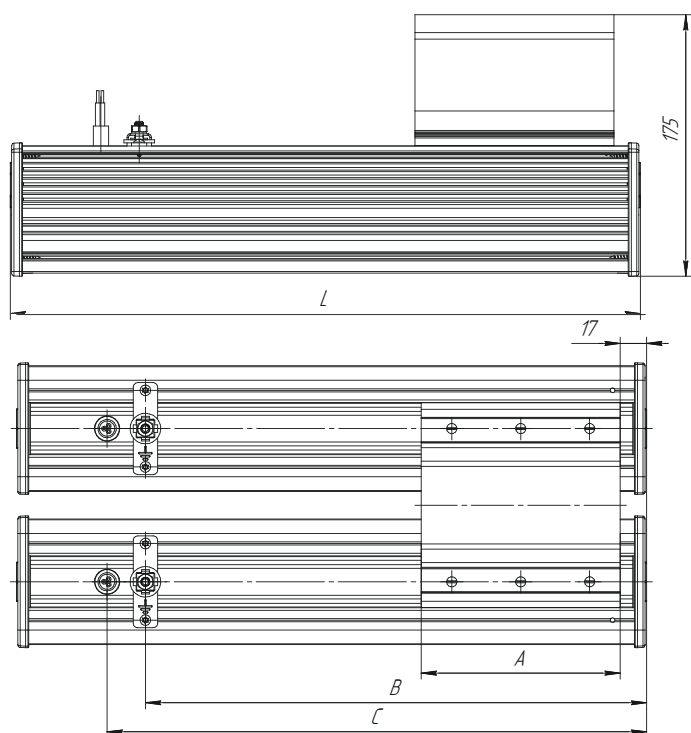


Обозначение	Мощность, Вт	L, мм	В мин., мм	В макс., мм	Вес, кг *
EL-LINE-EX-2X40-UC	80	415	140	290	8,5
EL-LINE-EX-2X60-UC	120	605	200	480	10,5
EL-LINE-EX-2X80-UC	160	785	260	660	13
EL-LINE-EX-2X100-UC	200	975	325	850	15
EL-LINE-EX-2X120-UC	240	1165	390	1 040	18

\* Вес светильника без учета кабеля

## EL-LINE-EX-2X40-2X120-SM

### Крепление на консоль



Обозначение	Мощность, Вт	L, мм	A, мм	B, мм	C, мм	Вес, кг *
EL-LINE-EX-2X40-SM	80	415	130	327	352	8,9
EL-LINE-EX-2X60-SM	120	605	210	327	352	11,8
EL-LINE-EX-2X80-SM	160	785	290	327	352	14,7
EL-LINE-EX-2X100-SM	200	975	350	437	462	18,1
EL-LINE-EX-2X120-SM	240	1165	400	437	462	20,9

\* Вес светильника без учета кабеля