

TraffEx



сертификат
МСК64
свидетельства
соответствия



Особенности

- Взрывоопасные зоны классов 1 и 2 по классификации ГОСТ 31610.10-1-2022 помещений и наружных установок согласно ГОСТ IEC 60079-14-2013 и маркировке по взрывозащите
- Корпус из литого алюминия
- 4 вида монтажных модулей
- Компактность и малый вес
- 15–45 Вт
- 1Ex db IIC T6 Gb – со стеклянным рассеивателем
1Ex db IIC T6 Gb X – с поликарбонатным рассеивателем
Ex tb IIIC T75°C Db – со стеклянным рассеивателем
Ex tb IIIC T75°C Db X – с поликарбонатным рассеивателем
- IP66/67

Ремонтопригодность

- Модульная конструкция светофора позволяет произвести замену светооптического модуля и блока источника питания без участия завода изготовителя в соответствии с инструкцией по ремонту.

Соответствие стандартам

- ГОСТ 12.2.007.0-75
- ГОСТ 14254-2015
- ГОСТ IEC 60598-1-2017
- TP TC 012/2011

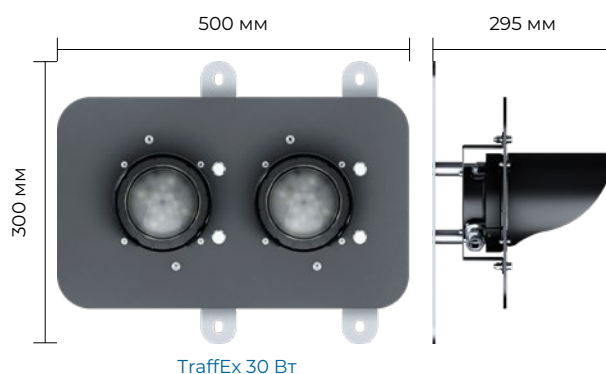
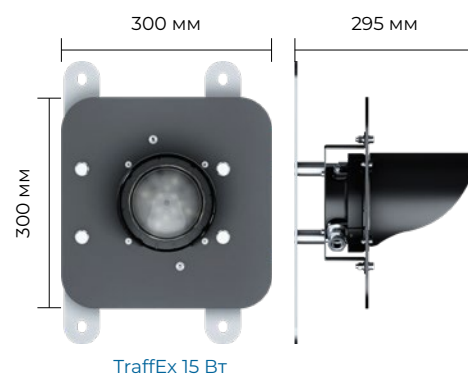


Таблица модификаций

Мощность	15W	30W	45W
Габаритные размеры	ОПЦИОНАЛЬНО. СМОТРИ ЧЕРТЁЖ		
Вес	3,5 кг	5,8 кг	8,2 кг
Диаметр световой апертуры	105 мм		
Материал рассеивателя	ОПТИЧЕСКИЙ ПОЛИКАРБОНАТ ПРОЗРАЧНЫЙ – П16 БОРОСИЛИКАТНОЕ ЗАКАЛЁННОЕ ФОРМОВАННОЕ СТЕКЛО – (БЕЗ СЕТКИ – С05, С СЕТКОЙ – СС5) ЗАКАЛЁННОЕ ПЛОСКОЕ СТЕКЛО – (БЕЗ СЕТКИ – С07, С СЕТКОЙ – СС7)		
Материал корпуса	ЛИТОЙ АЛЮМИНИЙ АК12		
Покрытие	ПОЛИМЕРНОЕ ПОРОШКОВОЕ ПОКРЫТИЕ		
Кронштейны и метизы	НЕРЖАВЕЮЩАЯ СТАЛЬ		
Климатическое исполнение	УХЛ1 / ОМ1		
Пульсация светового потока	<5%		
Входное напряжение	230 В – (100-280VAC 50 Гц / 180-240VDC) 127 В – (100-280VAC 50 Гц / 180-240VDC) 36 В – (27-45VAC 50 Гц) 24 В – (20-30VDC) 12 В – (10-14VDC)		
Потребляемый ток	для 230 АС – 0,07 А для 127АС – 0,12 А для 36АС – 0,44 А для 24ADC – 0,63 А для 12DC – 1,25 А	для 230 АС – 0,14 А для 127АС – 0,24 А для 36АС – 0,88 А для 24ADC – 1,26 А для 12DC – 2,5 А	для 230 АС – 0,21 А для 127АС – 0,36 А для 36АС – 1,32 А для 24ADC – 1,89 А для 12DC – 3,75 А
Пусковой ток (Iс) и его время импульса (Δt)	для 230 АС – 20 А, 2 МКС для 127АС – 20 А, 2 МКС для 36АС – 2 А, 250 МКС для 24DC – 38 А, 250 МКС	для 230 АС – 40 А, 2 МКС для 127АС – 40 А, 2 МКС для 36АС – 4 А, 250 МКС для 24DC – 76 А, 250 МКС	для 230 АС – 60 А, 2 МКС для 127АС – 60 А, 2 МКС для 36АС – 6 А, 250 МКС для 24DC – 114 А, 250 МКС
Количество светильников на автоматический выключатель С16	для 230 АС – 220 шт. для 127АС – 121 шт. для 36АС – 34 шт. для 24DC – 23 шт.	для 230 АС – 110 шт. для 127АС – 60 шт. для 36АС – 17 шт. для 24DC – 11 шт.	для 230 АС – 73 шт. для 127АС – 40 шт. для 36АС – 11 шт. для 24DC – 7 шт.
Класс защиты от поражения эл. током по гост 12.2.007.0	I – для СВЕТОФОРОВ 230VAC, 127VAC; II – для СВЕТОФОРОВ 230VAC, 127VAC – ИСПОЛНЕНИЕ [I/II]; III – для СВЕТОФОРОВ 12VDC, 24VDC, 36VAC;		
Эл. схема подключения	L, N, PE		
Коэффициент мощности	>0,95		
Маркировка взрывозащиты	1EX DB IIC T6 GB – для ИСПОЛНЕНИЙ со СТЕКЛЯННЫМ РАССЕЙВАТЕЛЕМ 1EX DB IIC T6 GB X – для ИСПОЛНЕНИЙ с ПОЛИКАРБОНАТНЫМ РАССЕЙВАТЕЛЕМ EX TB IIIC T75°C DB – для ИСПОЛНЕНИЙ со СТЕКЛЯННЫМ РАССЕЙВАТЕЛЕМ EX TB IIIC T75°C DB X – для ИСПОЛНЕНИЙ с ПОЛИКАРБОНАТНЫМ РАССЕЙВАТЕЛЕМ		
Температура эксплуатации	-60 С°...+55 С°		
Температур. класс для +55С°	Т6		
Срок службы	15 лет в НОРМАЛЬНЫХ КЛИМАТИЧЕСКИХ УСЛОВИЯХ; 10 лет в КЛИМАТИЧЕСКИХ УСЛОВИЯХ ОТЛИЧНЫХ ОТ НОРМАЛЬНЫХ		
Гарантийный срок	5 лет		
Степень IP	67 (ЗАЩИЩЕНО ОТ ПЫЛИ ПОЛНОСТЬЮ / ЗАЩИЩЕНО ОТ ПОГРУЖЕНИЯ В ВОДУ НА ГЛУБИНУ ДО 1м.)		
Мах сечение жилы кабеля	2,5 мм²		
Сертификат соотв. ТР ТС 012/2011	RU C-RU.НА64.В.01949/23		

Расшифровка номенклатуры и возможные модификации

1 2 3 4 5 6 7 8 9
TraffEx - ТВ - П16 - 230 - R - 15 - 20S16 - Б - OM1

1 Серия

TraffEx

2 Монтажный модуль

- ТВ На вертикальную трубу Ø55-60mm
- ТВН На горизонтальную трубу Ø55-60mm
- УС Вертикальный монтаж на стену
- УСН Горизонтальный монтаж на стену

3 Рассеиватель

- П16 Поликарбонат прозрачный
- СО5 Боросиликатное стекло
- СС5 Боросиликатное стекло с сеткой

4 Рабочее напряжение

- 220 220V, 50Hz
- 036 36V
- 024 24V
- 012 12V

5 Цвет свечения

- R Красный
- RG Красный / Зелёный
- RYG Красный / Жёлтый / Зелёный

6 Мощность, W

- 15 15W
- 30 30W
- 45 45 W

7 Диаметр обжимаемого кабеля

- 20S16 Ø 3,1–8,6 мм
- 20S Ø 6,1–11,7 мм
- 20 Ø 6,5–13,9 мм
- 25 Ø 11,1–19,9 мм

8 Тип кабельного ввода

- O Для небронированного кабеля открыто проложенного
- T20 Для небронированного кабеля в трубе M20
- T25 Для небронированного кабеля в трубе M25
- T1 Для небронированного кабеля в трубе G1/2
- T2 Для небронированного кабеля в трубе G3/4
- T3 Для небронированного кабеля в трубе G1
- MP10 Для небронированного кабеля в металлорукаве ДУ10
- MP12 Для небронированного кабеля в металлорукаве ДУ12
- MP15 Для небронированного кабеля в металлорукаве ДУ15
- MP20 Для небронированного кабеля в металлорукаве ДУ20
- MP25 небронированного кабеля в металлорукаве ДУ25
- Б Для бронированного кабеля открыто проложенного
- БТ20 Для бронированного кабеля в трубе M20
- БТ25 Для бронированного кабеля в трубе M25
- БТ1 Для бронированного кабеля в трубе G1/2
- БТ2 Для бронированного кабеля в трубе G3/4
- БТ3 Для бронированного кабеля в трубе G1
- БMP15 Для бронированного кабеля в металлорукаве ДУ15
- БMP20 Для бронированного кабеля в металлорукаве ДУ20
- БMP25 Для бронированного кабеля в металлорукаве ДУ25

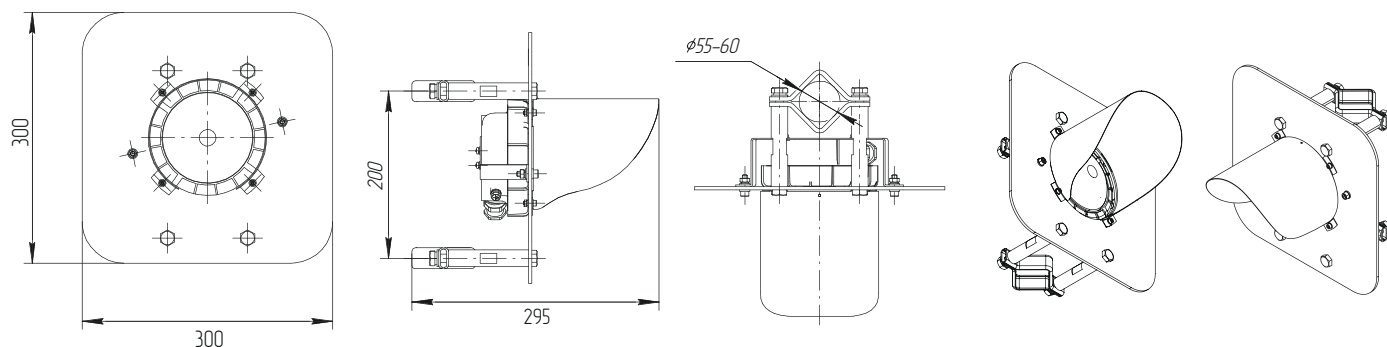
10 Климатическое исполнение и категория размещения

- УХЛ1 умеренный и холодный климат, кат. разм. 1 (базовое исполнение)
- OM1 OM1 общеклиматическое морское исполнение, кат. разм. 1

TraffEx (TB/R)

Крепление на трубу вертикально

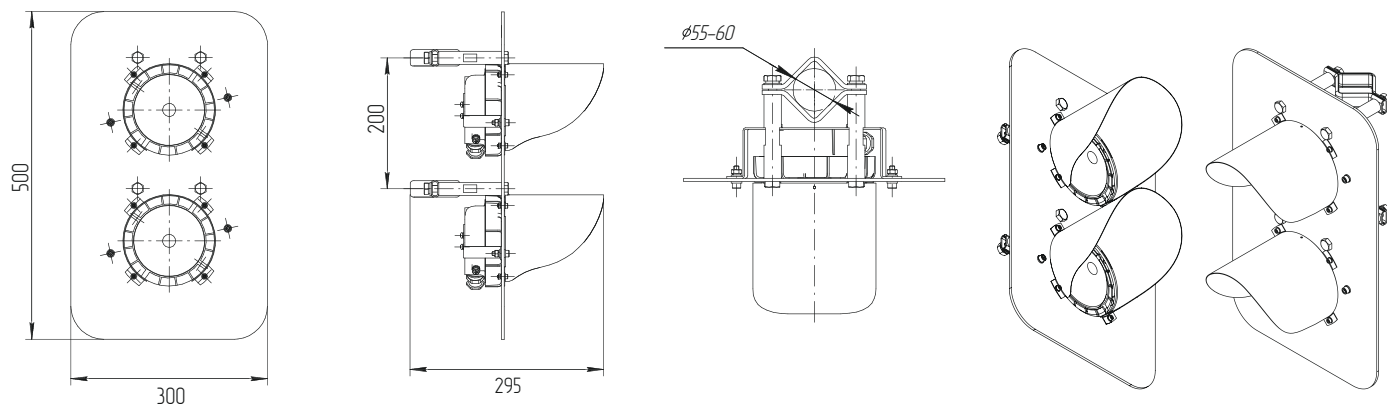
Вес с монтажным модулем: 3,5 кг



TraffEx (TB/RG)

Крепление на трубу вертикально

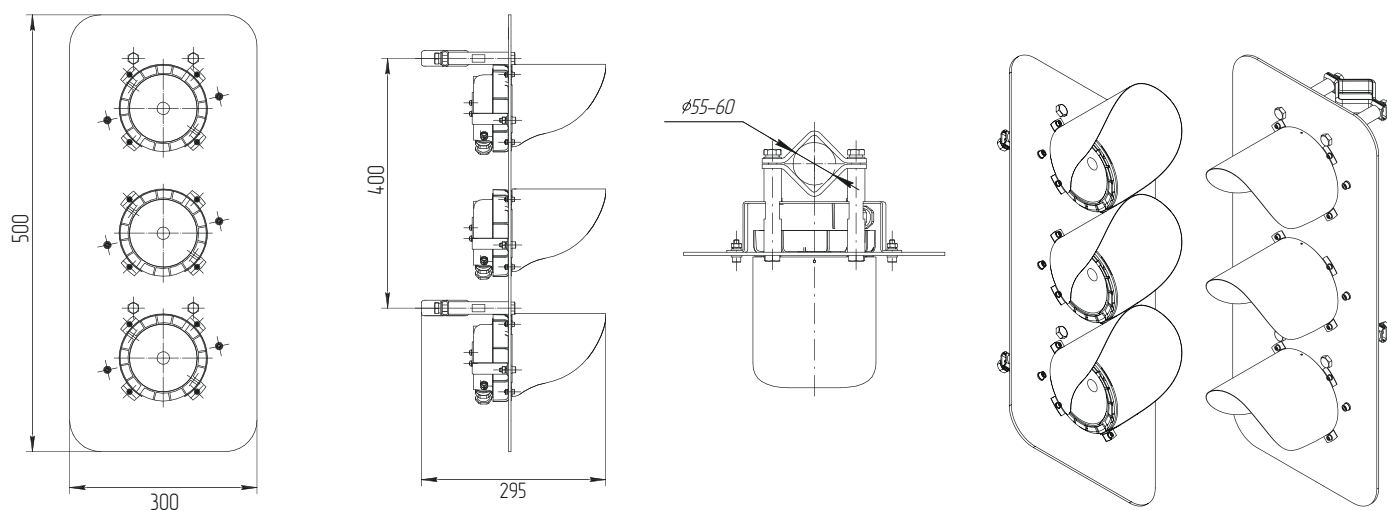
Вес с монтажным модулем: 5,8 кг



TraffEx (TB/RYG)

Крепление на трубу вертикально

Вес с монтажным модулем: 8,2 кг

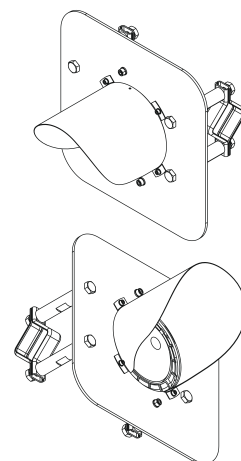
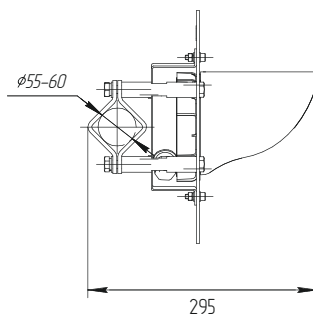
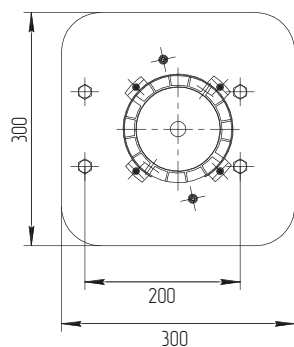


Чертежи

TraffEx (TBH/R)

Крепление на трубу горизонтально

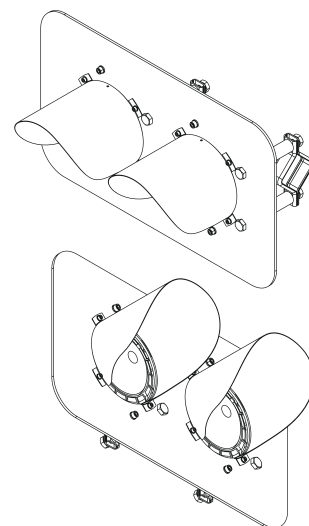
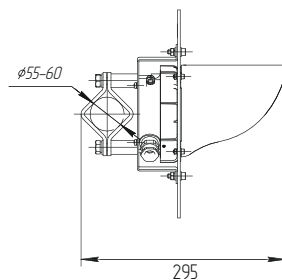
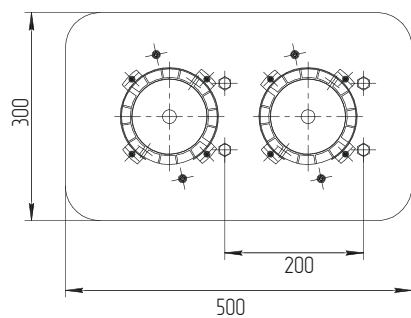
Вес с монтажным модулем: 3,5 кг



TraffEx (TBH/RG)

Крепление на трубу горизонтально

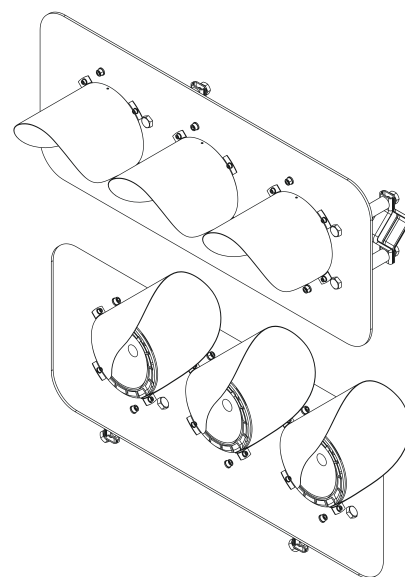
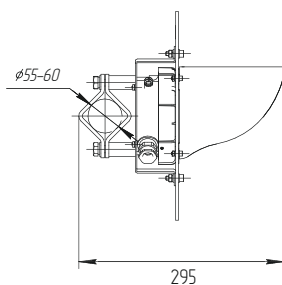
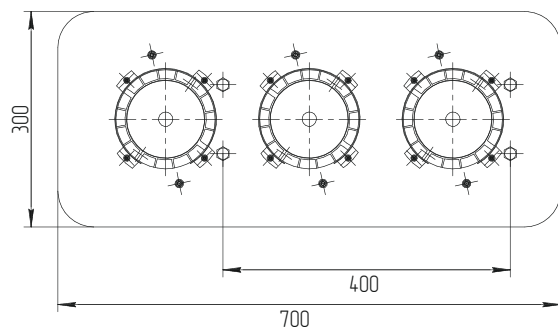
Вес с монтажным модулем: 5,8 кг



TraffEx (TBH/RYG)

Крепление на трубу горизонтально

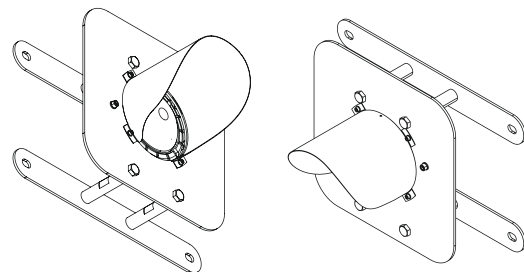
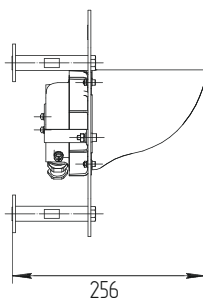
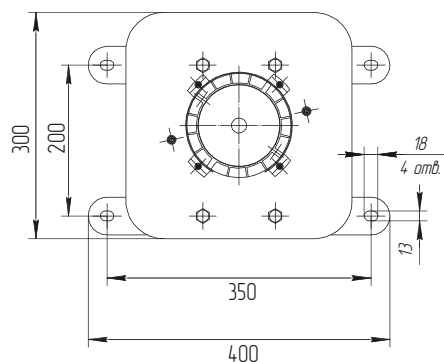
Вес с монтажным модулем: 8,2 кг



TraffEx (UC/R)

Крепление на стену вертикально

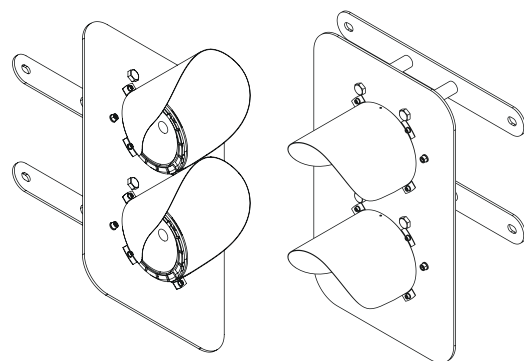
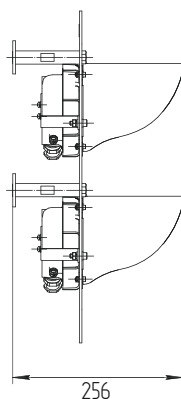
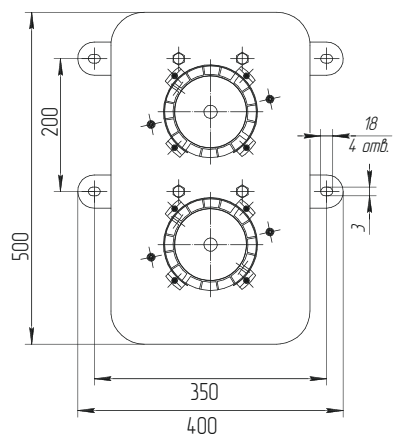
Вес с монтажным модулем: 4,3 кг



TraffEx (UC/RG)

Крепление на стену вертикально

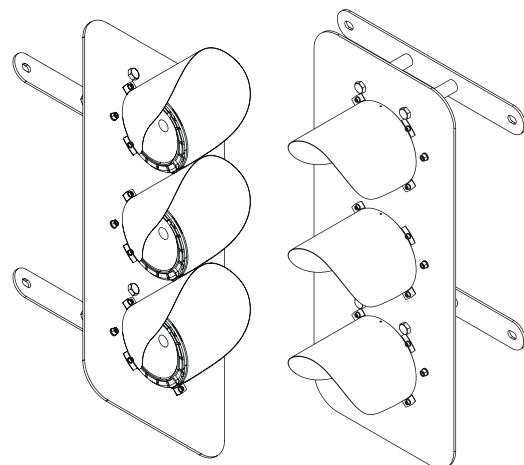
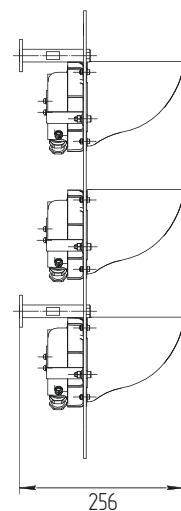
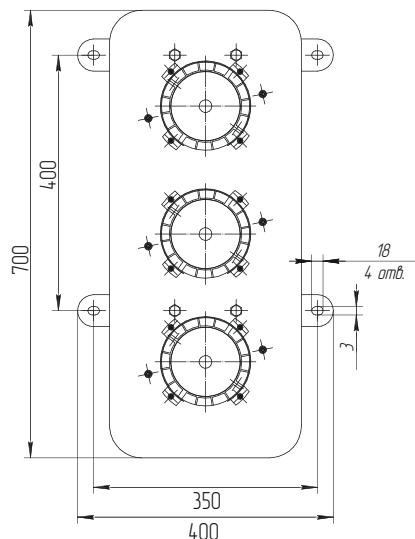
Вес с монтажным модулем: 6,64 кг



TraffEx (UC/RYG)

Крепление на стену вертикально

Вес с монтажным модулем: 9,04 кг

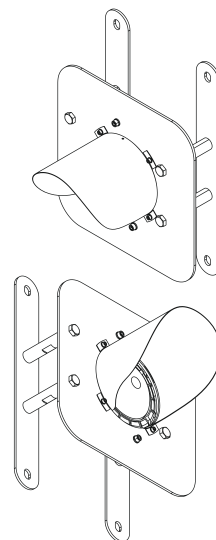
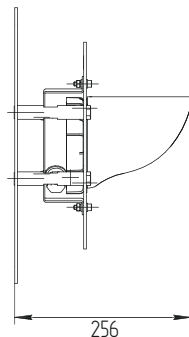
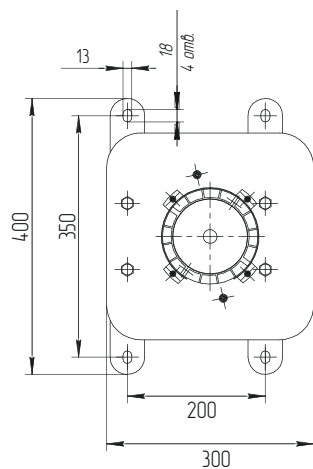


Чертежи

TraffEx (UCH/R)

Крепление на стену горизонтально

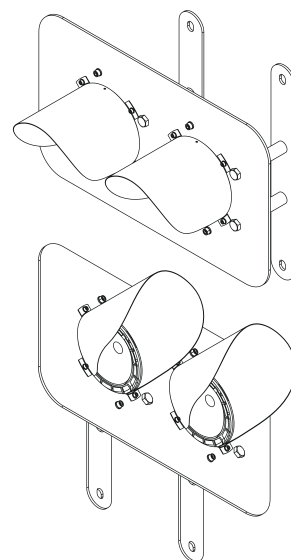
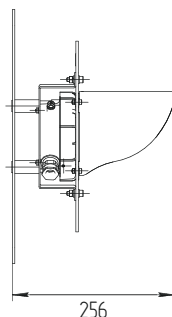
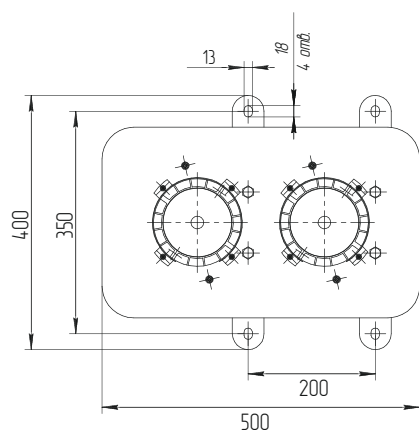
Вес с монтажным модулем: 4,34 кг



TraffEx (UCH/RG)

Крепление на стену горизонтально

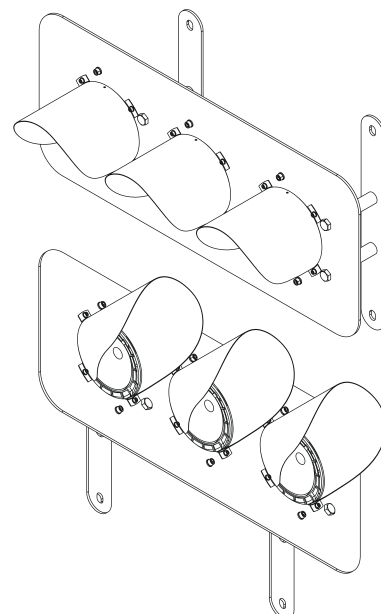
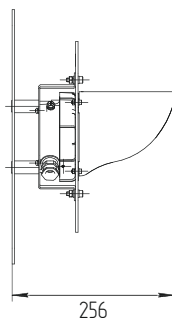
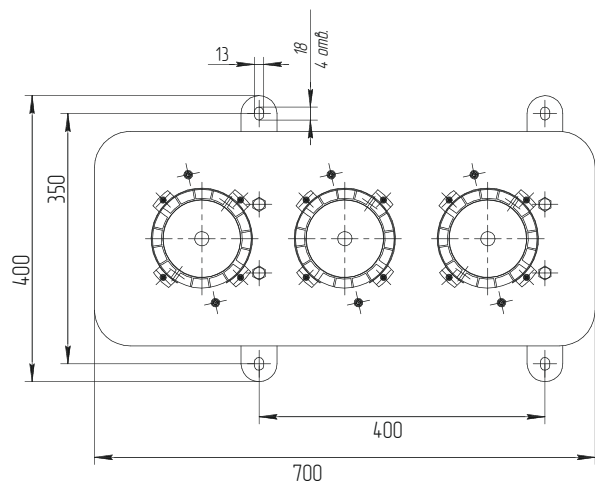
Вес с монтажным модулем: 6,64 кг



TraffEx (UCH/RYG)

Крепление на стену горизонтально

Вес с монтажным модулем: 9,04 кг



Диапазоны диаметров уплотняемых кабелей (небронированный кабель)

Кабельные вводы для небронированного кабеля круглого сечения				
Тип кабельного ввода	Диапазон уплотняемого кабеля, мм			
	20S16	20S	20	25
O	3,1–8,6	6,1–11,7	6,5–13,9	11,1–19,9
T20	3,1–8,6	6,1–11,7	6,5–13,9	11,1–19,9
T25	–	–	6,5–13,9	11,1–19,9
T1	3,1–8,6	6,1–11,7	6,5–13,9	11,1–19,9
T2	–	–	6,5–13,9	11,1–19,9
T3	–	–	6,5–13,9	11,1–19,9
MP10	3,1–8,6	–	–	–
MP12	3,1–8,6	6,1–11,7	–	–
MP15	–	6,1–11,7	6,5–13,9	–
MP20	–	6,1–11,7	6,5–13,9	11,1–19,9
MP25	–	–	6,5–13,9	11,1–19,9

Диапазоны диаметров уплотняемых кабелей (бронированный кабель)

Кабельные вводы для бронированного кабеля круглого сечения								
Тип кабельного ввода	Диапазон уплотняемого кабеля, мм							
	20S16		20S		20		25	
	Внутренний Ø кабеля (без брони)	Внешний Ø кабеля (с броней)	Внутренний Ø кабеля (без брони)	Внешний Ø кабеля (с броней)	Внутренний Ø кабеля (без брони)	Внешний Ø кабеля (с броней)	Внутренний Ø кабеля (без брони)	Внешний Ø кабеля (с броней)
Б	3,1–8,6	6,1–13,2	6,1–11,7	9,5–15,9	6,5–13,9	12,5–20,9	11,1–19,9	18,2–26,2
БТ20	3,1–8,6	6,1–13,2	–	–	–	–	11,1–19,9	18,2–26,2
БТ25	–	–	6,1–11,7	9,5–15,9	–	–	11,1–19,9	18,2–26,2
БТ1	3,1–8,6	6,1–13,2	–	–	–	–	11,1–19,9	18,2–26,2
БТ2	–	–	6,1–11,7	9,5–15,9	–	–	11,1–19,9	18,2–26,2
БТ3	–	–	–	–	6,5–13,9	12,5–20,9	11,1–19,9	18,2–26,2
БМР15	3,1–8,6	6,1–13,2	–	–	–	–	–	–
БМР20	–	–	–	–	6,5–13,9	12,5–20,9	11,1–19,9	18,2–26,2
БМР25	–	–	–	–	6,5–13,9	12,5–20,9	11,1–19,9	18,2–26,2